

VICTORIA

SUR LE PARC

Maisonneuve

1 CH / 1 SDB

UNITÉ 488 pi²
BALCON 91 @ 115 pi²

TOTAL 579 @ 603 pi²

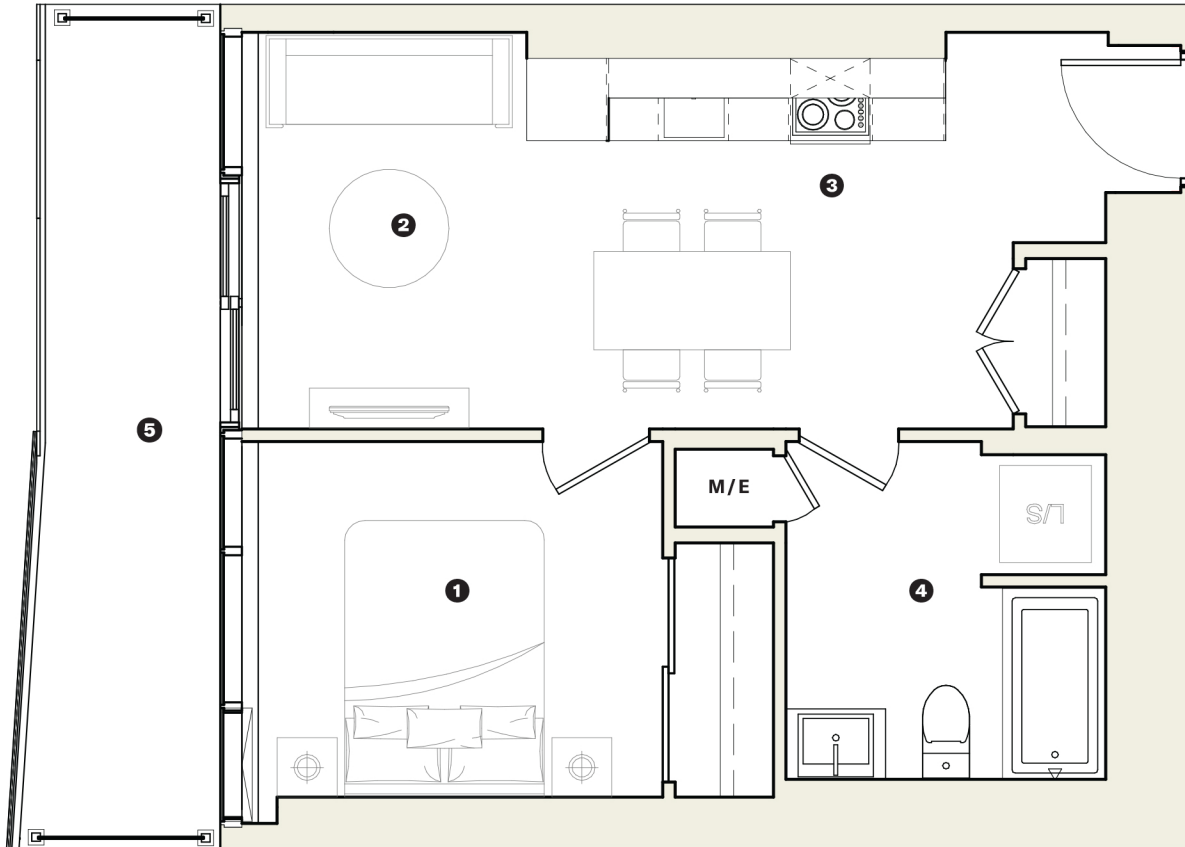
| | |
|-----------------|------------------------|
| 1 CHAMBRE | 9'-0" X 11'-0" |
| 2 SÉJOUR | 10'-0" X 7'-7" |
| 3 CUISINE | 7'-9" X 10'-6" |
| 4 SALLE DE BAIN | 8'-7" X 8'-0" |
| 5 BALCON | 20'-9" X 4'-4" @ 5'-6" |

Maisonneuve - M01

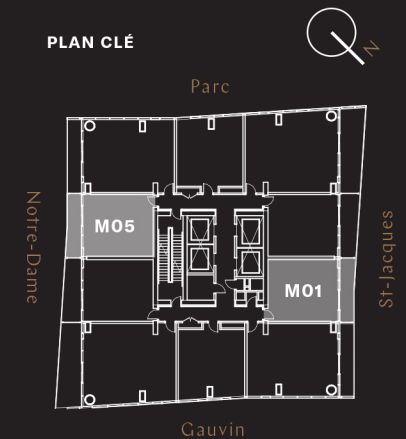
Unités:
1201, 1401, 1501, 1601, 1701, 1801, 1901,
2001, 2101, 2201, 2301, 2401, 2501,
2601, 2701, 2801, 2901, 3001, 3101,
3201, 3301, 3401, 3501, 3601, 3701,
3801, 3901, 4001, 4101, 4201, 4301,
4501, 4601, 4701, 4801, 4901, 5001

Maisonneuve - M05

Unités:
1206, 1406, 1506, 1606, 1706, 1806,
1906, 2006, 2106, 2206, 2306, 2406,
2506, 2606, 2706, 2806, 2906, 3006,
3106, 3206, 3306, 3406, 3506, 3606,
3706, 3806, 3906, 4006, 4106, 4206,
4306, 4506, 4606, 4706, 4806, 4906,
5006



PLAN CLÉ



Les plans et dimensions sont préliminaires et peuvent être sujets à changement sans préavis. La superficie indiquée est brute, approximative et donnée à titre indicatif seulement.