

# VICTORIA

SUR LE PARC

## Laurier

1 CH / 1 SDB

UNITÉ 488 pi<sup>2</sup>  
BALCON 91 @ 141 pi<sup>2</sup>

TOTAL 579 @ 629 pi<sup>2</sup>

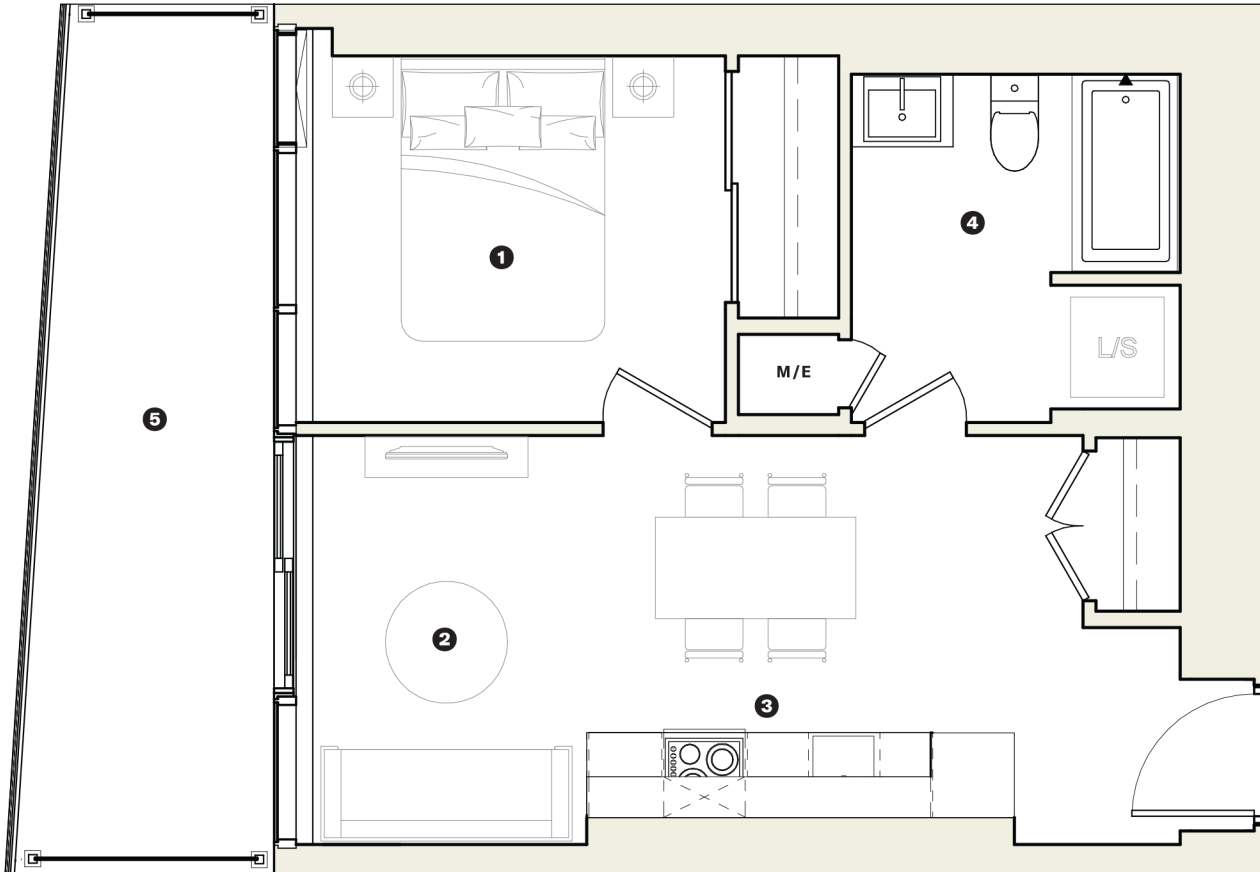
1 CHAMBRE	9'-0" X 11'-0"
2 SÉJOUR	10'-0" X 7'-7"
3 CUISINE	7'-9" X 10'-6"
4 SALLE DE BAIN	8'-7" X 8'-1"
5 BALCON	20'-9" X 4'-4" @ 6'-10"

### Laurier - M05

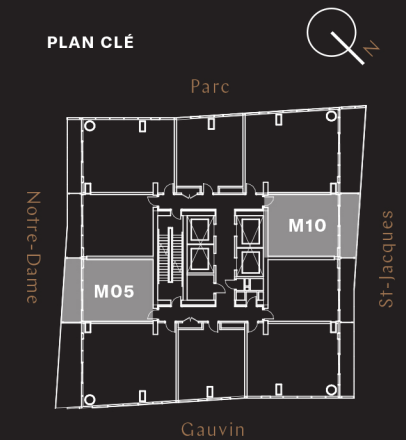
Unités:  
1205, 1405, 1505, 1605, 1705, 1805,  
1905, 2005, 2105, 2205, 2305, 2405,  
2505, 2605, 2705, 2805, 2905, 3005,  
3105, 3205, 3305, 3405, 3505, 3605,  
3705, 3805, 3905, 4005, 4105, 4205,  
4305, 4505, 4605, 4705, 4805, 4905,  
5005

### Laurier - M10

Unités:  
1210, 1410, 1510, 1610, 1710, 1810, 1910,  
2010, 2110, 2210, 2310, 2410, 2510,  
2610, 2710, 2810, 2910, 3010, 3110,  
3210, 3310, 3410, 3510, 3610, 3710,  
3810, 3910, 4010, 4110, 4210, 4310,  
4510, 4610, 4710, 4810, 4910, 5010



### PLAN CLÉ



Les plans et dimensions sont préliminaires et peuvent être sujets à changement sans préavis. La superficie indiquée est brute, approximative et donnée à titre indicatif seulement.

Un projet signé  
**BROCCOLINI**