

CONDO PLAN

TYPE E9+

2 chambres

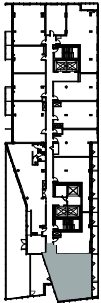
SUPERFICIE PL. CA. / AREA SQ. FT.
1197

UNITÉS / UNITS
R2601 - t1 + t2 + t5

REMARQUE - LES DEUX PREMIERS CHIFFRES APRÈS LE "11" REPRÉSENTENT L'ÉTAGE SUR LEQUEL L'UNITÉ SE SITUE.

LÉGENDE DES ESPACES:

- ① CUISINE
- ② SALLE À MANGER
- ③ SALON
- ④ SALLE DE BAIN PRINCIPALE
- ⑤ BUANDÉRIE
- ⑥ CHAMBRE PRINCIPALE
- ⑦ ESPACE BUREAU
- ⑧ CHAMBRE SECONDAIRE
- ⑨ SALLE MÉCANIQUE
- ⑩ SALLE DE BAIN DES MAÎTRES
- ⑪ SALLE D'EAU
- ⑫ WALK-IN

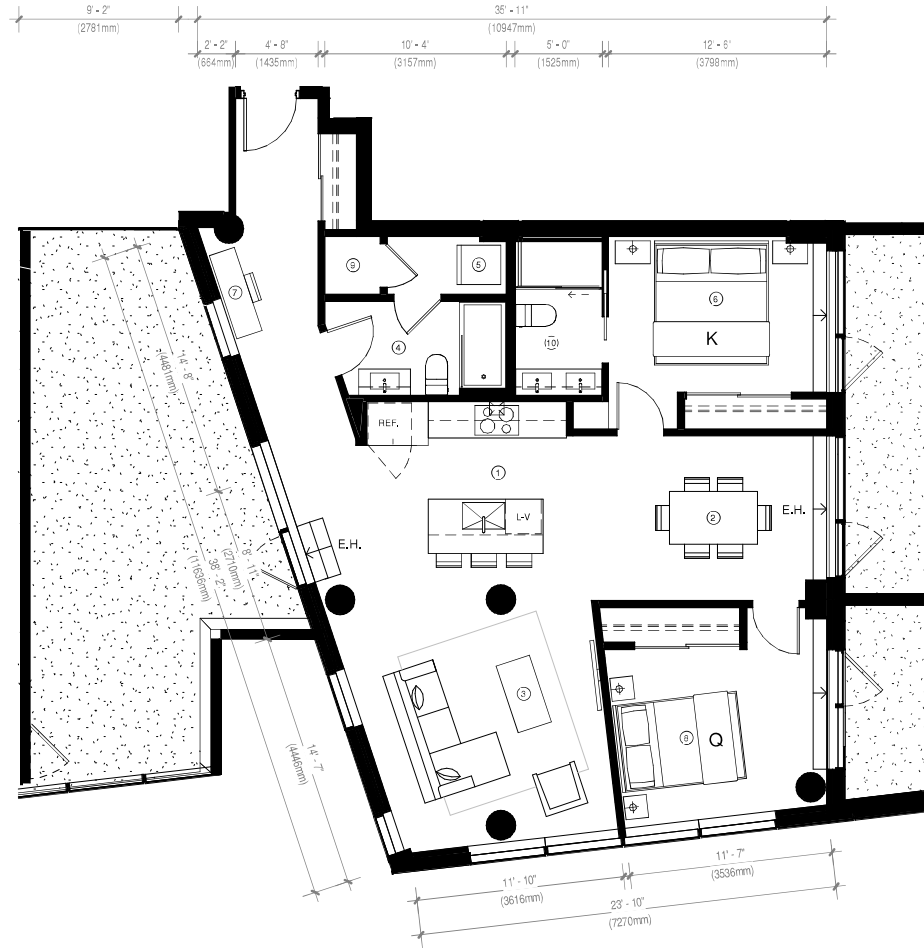


L'UNITÉ TYPE EST LOCALISÉE AU MÊME EMPLACEMENT SUR CHAQUE NIVEAU.

LÉGENDE DES BALCONS

b1	53 p ²	12 ^m	106 p ²
b1c	62 p ²	13 ^m	212 p ²
b2	106 p ²	14 ^m	343 p ²
b1*	83 p ²	13 ^m	351 p ²
b1**	53 p ²	15 ^m	694 p ²

* Balcon de coin | ** Loggia | *** Terrasse



VENDEUR :	_____ / ____ / ____
ACHETEUR 1 :	_____ / ____ / ____
ACHETEUR 2 :	_____ / ____ / ____

PLAN ET PHOTO DÉFINITIFS SUJETS À CHANGEMENTS À LA DISCRETION DU DÉVELOPPEUR. LES DIMENSIONS ET LES TERRASSES À LA DISPOSITION DES VENDEURS SONT APPROXIMATIVES ET RELIÉES AU PLAN D'AMÉNAGEMENT PROPOSÉ. PRIÈRE DE CONSULTER LA FORMATION DES ÉLÉMENTS ET POSER LES BALCONS, LES BALCONS, LES PLATEFORMES SONT RELIÉS À L'AMÉNAGEMENT. PHOTOMONTAGE POUR INFORMATION. LE PLAN EST UN EXEMPLE DE LA FORMATION DES ÉLÉMENTS. LES VENDEURS SONT RELIÉS À L'AMÉNAGEMENT. LE PLAN EST UN EXEMPLE DE LA FORMATION DES ÉLÉMENTS. LES VENDEURS SONT RELIÉS À L'AMÉNAGEMENT. PHOTOMONTAGE POUR INFORMATION. LE PLAN EST UN EXEMPLE DE LA FORMATION DES ÉLÉMENTS. LES VENDEURS SONT RELIÉS À L'AMÉNAGEMENT.