

Condo # : _____

Prix / Price : _____

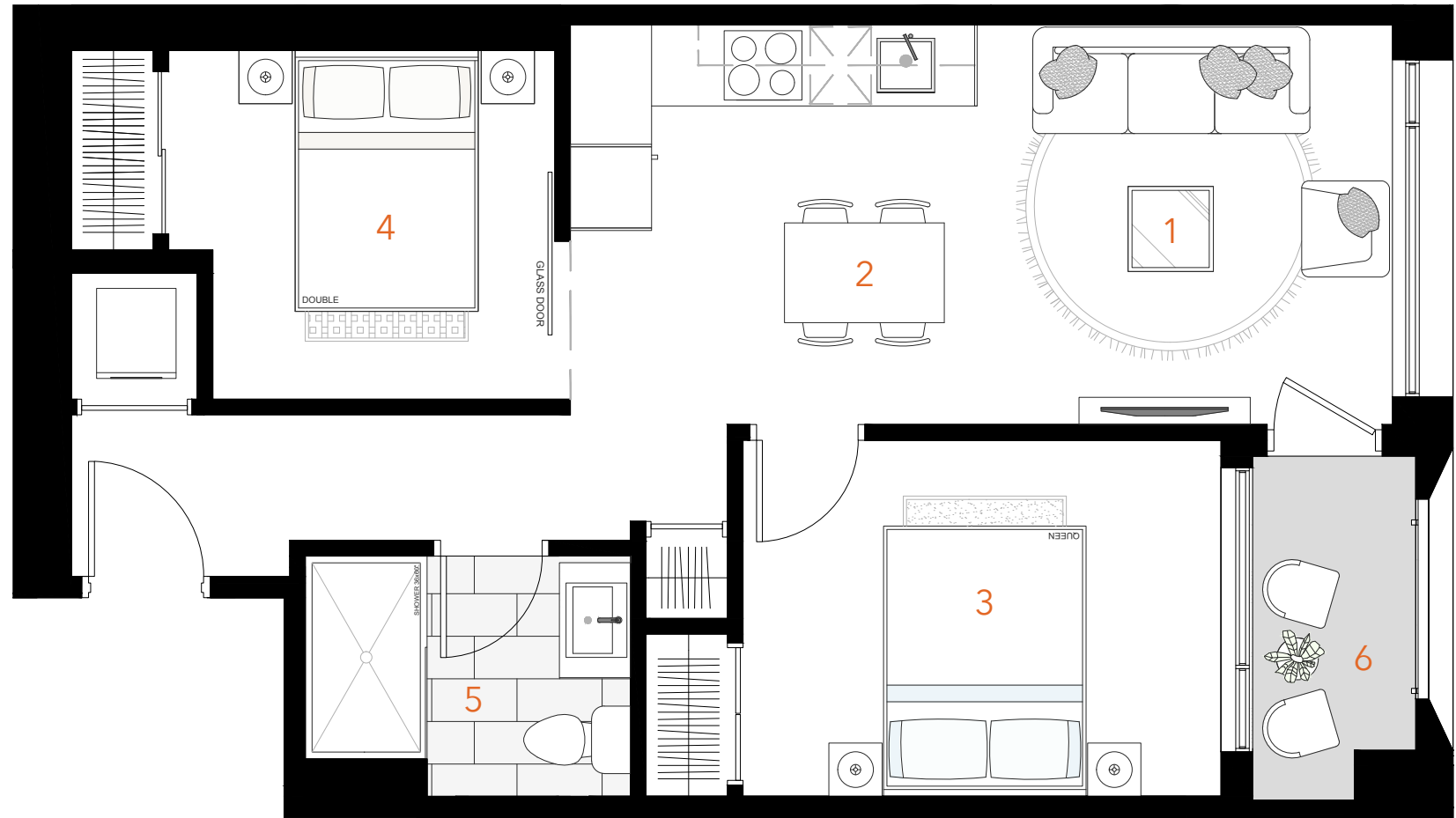
Date : _____

Nom / Name : _____

Signature : _____

1. Salon / Living room	9' - 4" x 9' - 10"	4. Chambre / Bedroom	9' - 1" x 8' - 10"
2. Cuisine et s.a.m. / Kitchen and dining room	9' - 5" x 9' - 10"	5. Salle de bain / Bathroom	5' - 0" x 8' - 8"
3. Chambre principale / Master bedroom	9' - 6" x 8' - 10"	6. Balcon / Balcony	2' - 0" x 9' - 5"

Les dimensions et superficies sont approximatives et sujettes à des modifications sans préavis. Le mobilier est illustré à titre indicatif seulement. La superficie brute est calculée en incluant les murs extérieurs, du corridor et la moitié des cloisons mitoyennes. L'entrepreneur se réserve le droit de faire des modifications pour des conditions imprévues et des ajustements aux normes de la construction. La date de livraison pourra être retardée et/ou le contrat pourra être annulé par le vendeur sans pénalité. Les commodités et le lobby pourrait être terminée après la livraison. Dimensions and surfaces are approximate and subject to modification without warning. Furniture shown is for illustrative purposes only. The gross area is calculated by including the exterior and corridor walls and half of the divided walls between units. The contractor reserves the right to undertake modifications for unforeseen conditions and adjustments to construction standards. The delivery date could be delayed and/or the contract can be cancelled by the seller without any penalty. The amenities and lobby might be finished after the delivery.



Condo # : _____

Prix / Price : _____

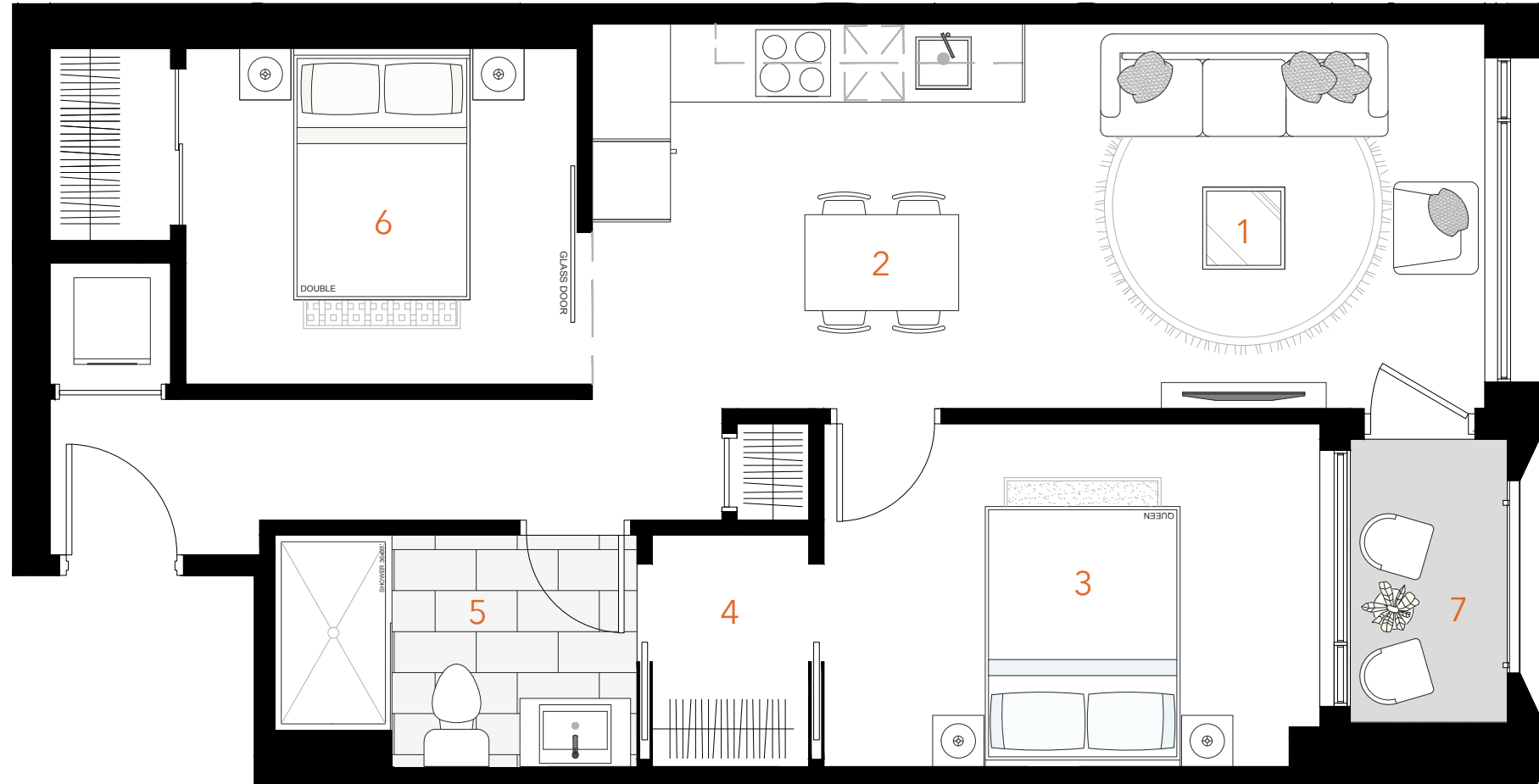
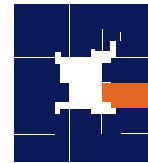
Date : _____

Nom / Name : _____

Signature : _____

1. Salon / Living room	10' - 2" x 9' - 10"	4. Chambre / Bedroom	9' - 6" x 8' - 7"
2. Cuisine et s.a.m. / Kitchen and dining	10' - 0" x 9' - 10"	5. Salle de bain / Bathroom	8' - 0" x 5' - 11"
3. Chambre principale / Master bedroom	11' - 9" x 8' - 9"	6. Balcon / Balcony	4' - 4" x 8' - 5"

Les dimensions et superficies sont approximatives et sujettes à des modifications sans préavis. Le mobilier est illustré à titre indicatif seulement. La superficie brute est calculée en incluant les murs extérieurs, du corridor et la moitié des cloisons mitoyennes. L'entrepreneur se réserve le droit de faire des modifications pour des conditions imprévues et des ajustements aux normes de la construction. La date de livraison pourra être retardée et/ou le contrat pourra être annulé par le vendeur sans pénalité. Les commodités et le lobby pourront être terminés après la livraison. Dimensions and surfaces are approximate and subject to modification without warning. Furniture shown is for illustrative purposes only. The gross area is calculated by including the exterior and corridor walls and half of the divided walls between units. The contractor reserves the right to undertake modifications for unforeseen conditions and adjustments to construction standards. The delivery date could be delayed and/or the contract can be cancelled by the seller without any penalty. The amenities and lobby might be finished after the delivery.



Condo # :

Prix / Price :

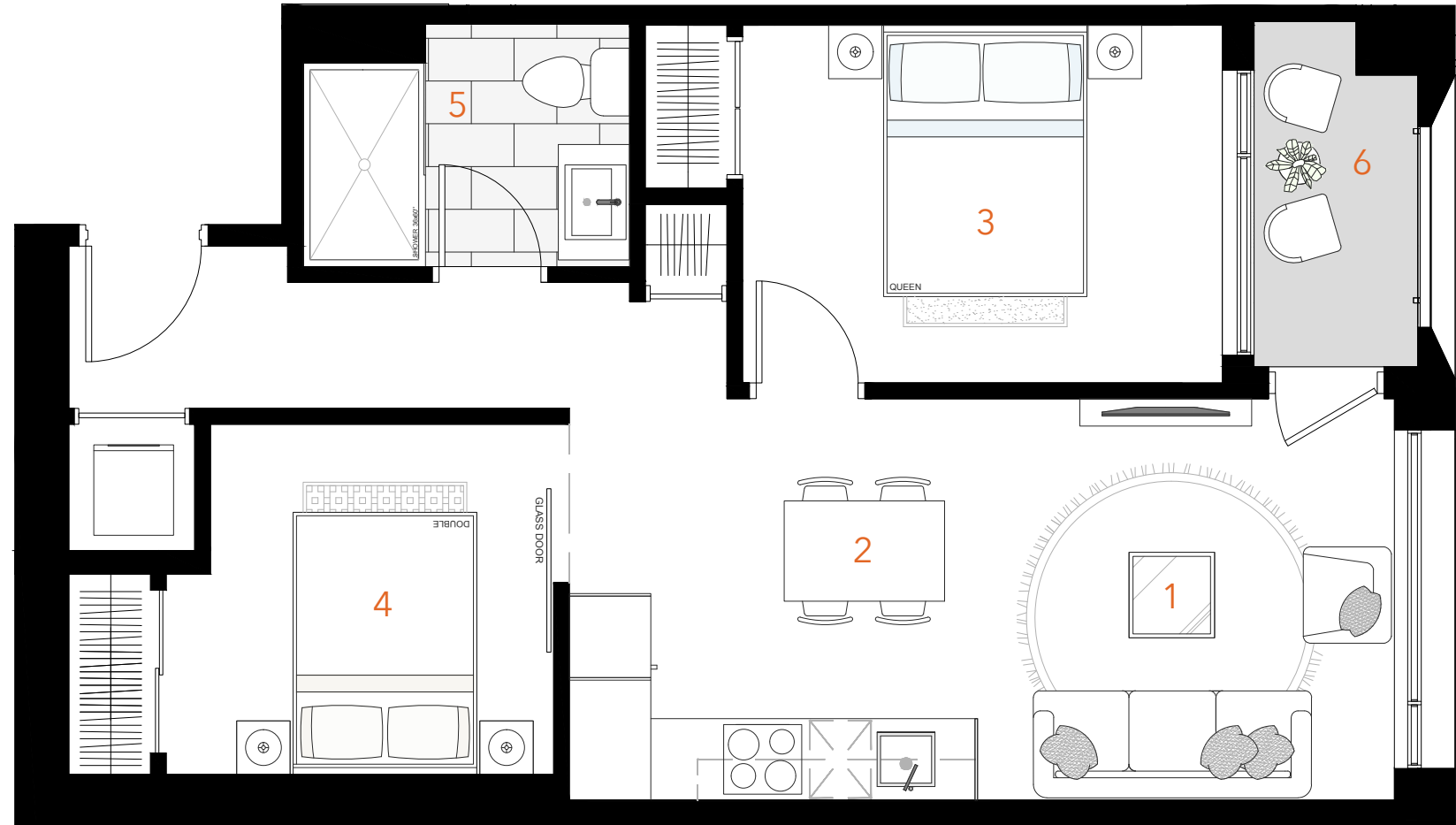
Date :

Nom / Name :

Signature :

1. Salon / Living room	11' - 9" x 9' - 10"	5. Salle de bain / Bathroom	9' - 3" x 5' - 11"
2. Cuisine et s.a.m. / Kitchen and dining	11' - 0" x 9' - 10"	6. Chambre / Bedroom	10' - 0" x 8' - 7"
3. Chambre principale / Master bedroom	12' - 8" x 8' - 9"	7. Balcon / Balcony	4' - 4" x 7' - 3"
4. Garde-robe / Walk-in closet	4' - 0" x 5' - 11"		

Les dimensions et superficies sont approximatives et sujettes à des modifications sans préavis. Le mobilier est illustré à titre indicatif seulement. La superficie brute est calculée en incluant les murs extérieurs, du corridor et la moitié des cloisons mitoyennes. L'entrepreneur se réserve le droit de faire des modifications pour des conditions imprévues et des ajustements aux normes de la construction. La date de livraison pourra être retardée et/ou le contrat pourra être annulé par le vendeur sans pénalité. Les commodités et le lobby pourront être terminés après la livraison. Dimensions and surfaces are approximate and subject to modification without warning. Furniture shown is for illustrative purposes only. The gross area is calculated by including the exterior and corridor walls and half of the divided walls between units. The contractor reserves the right to undertake modifications for unforeseen conditions and adjustments to construction standards. The delivery date could be delayed and/or the contract can be cancelled by the seller without any penalty. The amenities and lobby might be finished after the delivery.



Condo # : _____

Prix / Price : _____

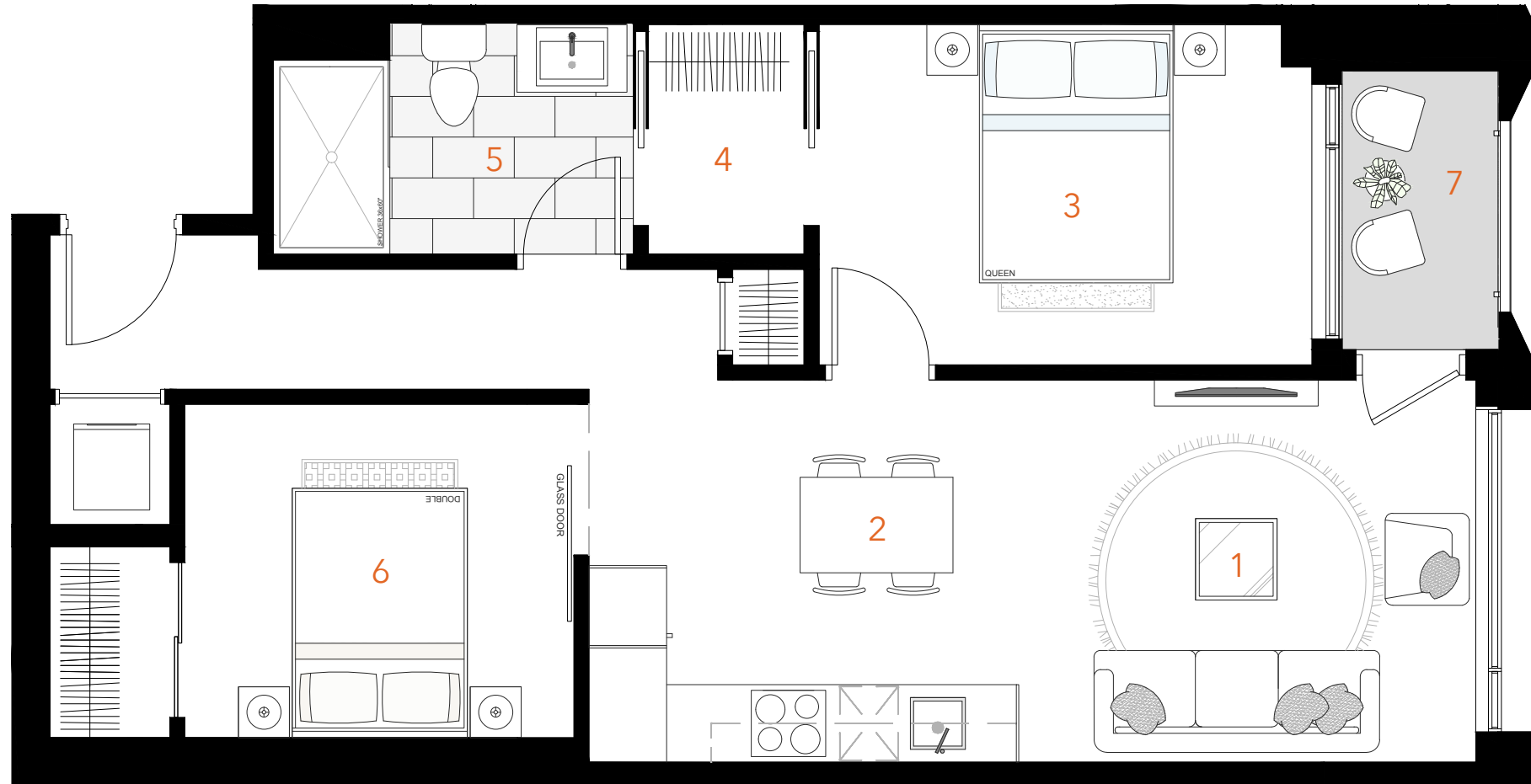
Date : _____

Nom / Name : _____

Signature : _____

1. Salon / Living room	10' - 2" x 9' - 10"	4. Chambre / Bedroom	9' - 6" x 8' - 7"
2. Cuisine et s.a.m. / Kitchen and dining	10' - 0" x 9' - 10"	5. Salle de bain / Bathroom	8' - 0" x 5' - 11"
3. Chambre principale / Master bedroom	11' - 9" x 8' - 9"	6. Balcon / Balcony	4' - 4" x 8' - 5"

Les dimensions et superficies sont approximatives et sujettes à des modifications sans préavis. Le mobilier est illustré à titre indicatif seulement. La superficie brute est calculée en incluant les murs extérieurs, du corridor et la moitié des cloisons mitoyennes. L'entrepreneur se réserve le droit de faire des modifications pour des conditions imprévues et des ajustements aux normes de la construction. La date de livraison pourra être retardée et/ou le contrat pourra être annulé par le vendeur sans pénalité. Les commodités et le lobby pourront être terminés après la livraison. Dimensions and surfaces are approximate and subject to modification without warning. Furniture shown is for illustrative purposes only. The gross area is calculated by including the exterior and corridor walls and half of the divided walls between units. The contractor reserves the right to undertake modifications for unforeseen conditions and adjustments to construction standards. The delivery date could be delayed and/or the contract can be cancelled by the seller without any penalty. The amenities and lobby might be finished after the delivery.



Condo # :

Prix / Price :

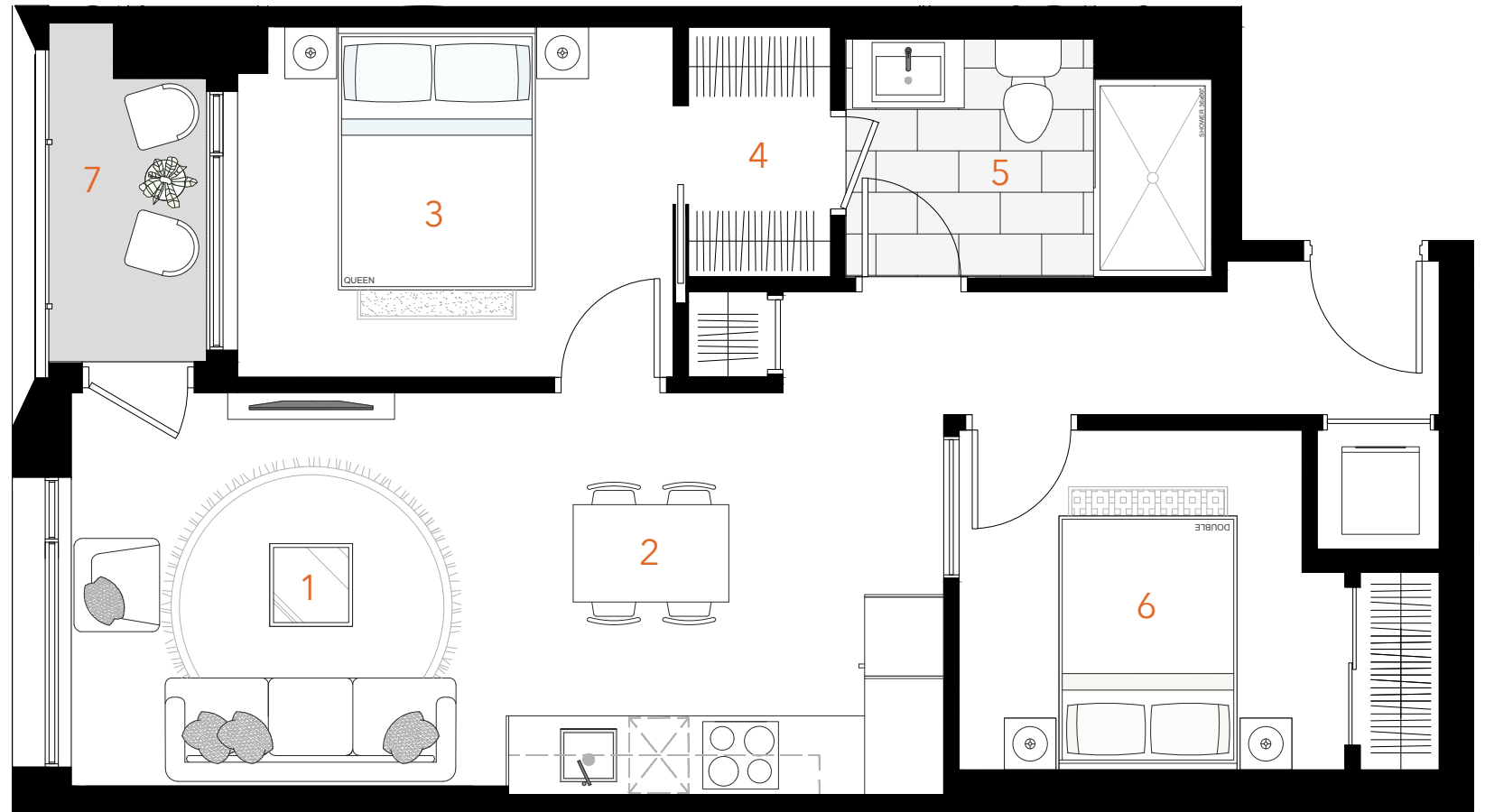
Date :

Nom / Name :

Signature :

1. Salon / Living room	11' - 9" x 9' - 10"	5. Salle de bain / Bathroom	9' - 3" x 5' - 11"
2. Cuisine et s.a.m. / Kitchen and dining	11' - 0" x 9' - 10"	6. Chambre / Bedroom	10' - 0" x 8' - 7"
3. Chambre principale / Master bedroom	12' - 8" x 8' - 9"	7. Balcon / Balcony	4' - 4" x 7' - 3"
4. Garde-robe / Walk-in closet	4' - 0" x 5' - 11"		

Les dimensions et superficies sont approximatives et sujettes à des modifications sans préavis. Le mobilier est illustré à titre indicatif seulement. La superficie brute est calculée en incluant les murs extérieurs, du corridor et la moitié des cloisons mitoyennes. L'entrepreneur se réserve le droit de faire des modifications pour des conditions imprévues et des ajustements aux normes de la construction. La date de livraison pourra être retardée et/ou le contrat pourra être annulé par le vendeur sans pénalité. Les commodités et le lobby pourront être terminés après la livraison. Dimensions and surfaces are approximate and subject to modification without warning. Furniture shown is for illustrative purposes only. The gross area is calculated by including the exterior and corridor walls and half of the divided walls between units. The contractor reserves the right to undertake modifications for unforeseen conditions and adjustments to construction standards. The delivery date could be delayed and/or the contract can be cancelled by the seller without any penalty. The amenities and lobby might be finished after the delivery.



Condo # : _____

Prix / Price : _____

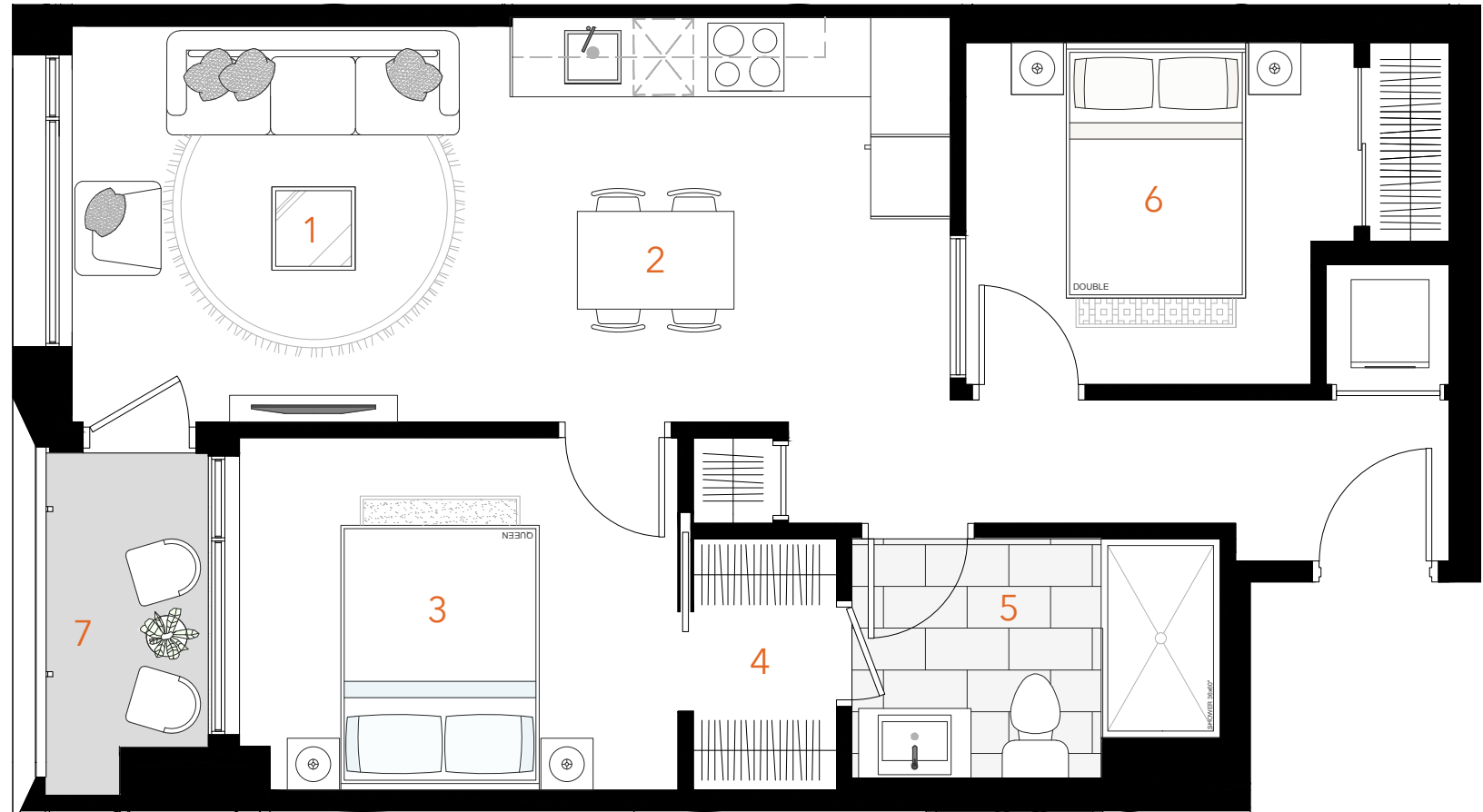
Date : _____

Nom / Name : _____

Signature : _____

1. Salon / Living room	11'-0" x 9'-11"	5. Salle de bain / Bathroom	9'-3" x 6'-0"
2. Cuisine et s.a.m. / Kitchen and dining	11'-0" x 10'-2"	6. Chambre / Bedroom	9'-9" x 8'-7"
3. Chambre principale / Master bedroom	11'-0" x 8'-10"	7. Balcon / Balcony	4'-4" x 7'-2"
4. Garde-robe / Walk-in closet	3'-7" x 6'-0"		

Les dimensions et superficies sont approximatives et sujettes à des modifications sans préavis. Le mobilier est illustré à titre indicatif seulement. La superficie brute est calculée en incluant les murs extérieurs, du corridor et la moitié des cloisons mitoyennes. L'entrepreneur se réserve le droit de faire des modifications pour des conditions imprévues et des ajustements aux normes de la construction. La date de livraison pourra être retardée et/ou le contrat pourra être annulé par le vendeur sans pénalité. Les commodités et le lobby pourront être terminés après la livraison. Dimensions and surfaces are approximate and subject to modification without warning. Furniture shown is for illustrative purposes only. The gross area is calculated by including the exterior and corridor walls and half of the divided walls between units. The contractor reserves the right to undertake modifications for unforeseen conditions and adjustments to construction standards. The delivery date could be delayed and/or the contract can be cancelled by the seller without any penalty. The amenities and lobby might be finished after the delivery.



Condo # : _____

Prix / Price : _____

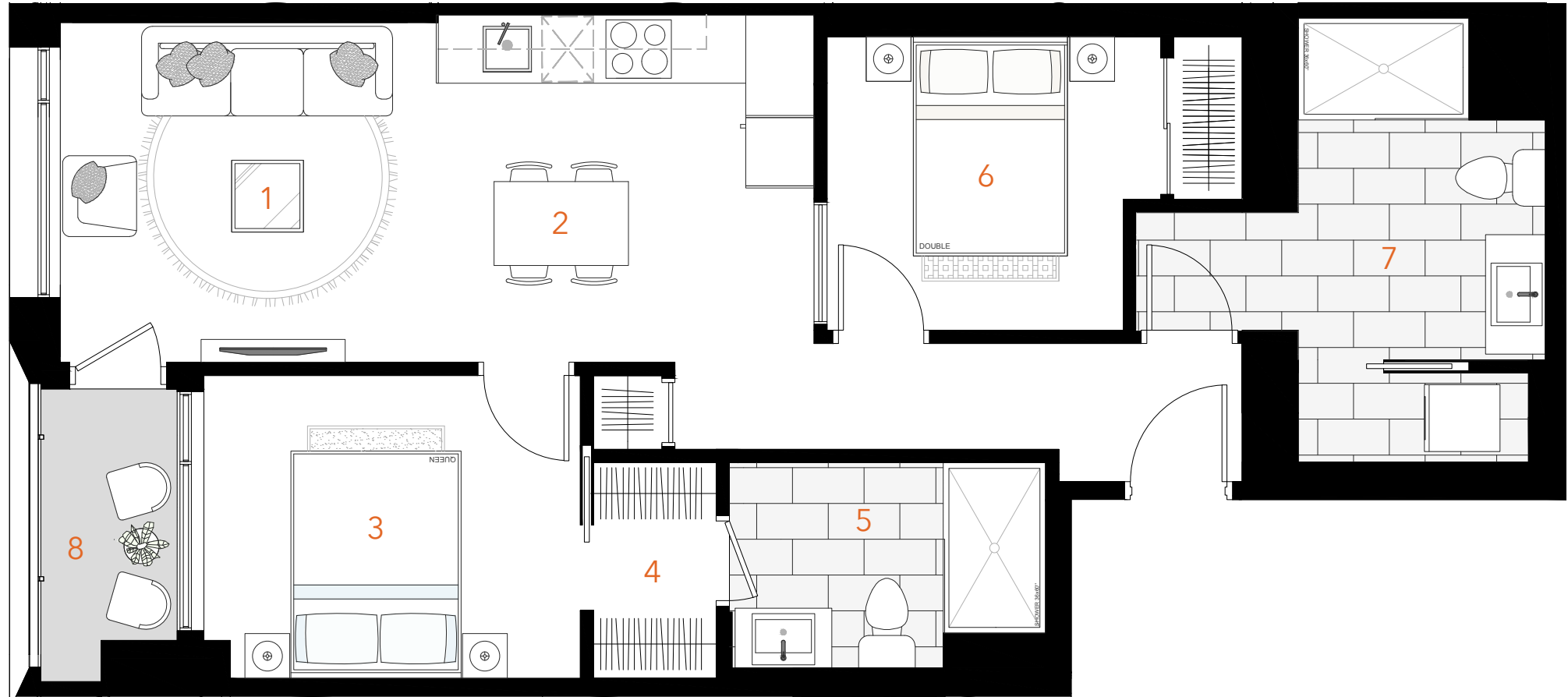
Date : _____

Nom / Name : _____

Signature : _____

1. Salon / Living room	11'-0" x 9' - 11"	5. Salle de bain / Bathroom	9' - 3" x 6' - 0"
2. Cuisine et s.a.m. / Kitchen and dining	11'-0" x 10' - 2"	6. Chambre / Bedroom	9' - 9" x 8' - 7"
3. Chambre principale / Master bedroom	11' - 0" x 8' - 10"	7. Balcon / Balcony	4' - 4" x 7' - 4"
4. Garde-robe / Walk-in closet	3' - 7" x 6' - 0"		

Les dimensions et superficies sont approximatives et sujettes à des modifications sans préavis. Le mobilier est illustré à titre indicatif seulement. La superficie brute est calculée en incluant les murs extérieurs, du corridor et la moitié des cloisons mitoyennes. L'entrepreneur se réserve le droit de faire des modifications pour des conditions imprévues et des ajustements aux normes de la construction. La date de livraison pourra être retardée et/ou le contrat pourra être annulé par le vendeur sans pénalité. Les commodités et le lobby pourront être terminées après la livraison. Dimensions and surfaces are approximate and subject to modification without warning. Furniture shown is for illustrative purposes only. The gross area is calculated by including the exterior and corridor walls and half of the divided walls between units. The contractor reserves the right to undertake modifications for unforeseen conditions and adjustments to construction standards. The delivery date could be delayed and/or the contract can be cancelled by the seller without any penalty. The amenities and lobby might be finished after the delivery.



Condo # : _____

Prix / Price : _____

Date : _____

Nom / Name : _____

Signature : _____

1. Salon / Living room	11'-0" x 9'-11"	5. Salle de bain / Bathroom	9'-3" x 6'-0"
2. Cuisine et s.a.m. / Kitchen and dining	11'-0" x 10'-2"	6. Chambre / Bedroom	9'-9" x 8'-7"
3. Chambre principale / Master bedroom	11'-0" x 8'-10"	7. Salle de bain / Bathroom	7'-2" x 10'-0"
4. Garde-robe / Walk-in closet	3'-7" x 6'-0"	8. Balcon / Balcony	4'-4" x 7'-4"

Les dimensions et superficies sont approximatives et sujettes à des modifications sans préavis. Le mobilier est illustré à titre indicatif seulement. La superficie brute est calculée en incluant les murs extérieurs, du corridor et la moitié des cloisons mitoyennes. L'entrepreneur se réserve le droit de faire des modifications pour des conditions imprévues et des ajustements aux normes de la construction. La date de livraison pourra être retardée et/ou le contrat pourra être annulé par le vendeur sans pénalité. Les commodités et le lobby pourront être terminés après la livraison. Dimensions and surfaces are approximate and subject to modification without warning. Furniture shown is for illustrative purposes only. The gross area is calculated by including the exterior and corridor walls and half of the divided walls between units. The contractor reserves the right to undertake modifications for unforeseen conditions and adjustments to construction standards. The delivery date could be delayed and/or the contract can be cancelled by the seller without any penalty. The amenities and lobby might be finished after the delivery.