

Superficie Brute / Gross Area:

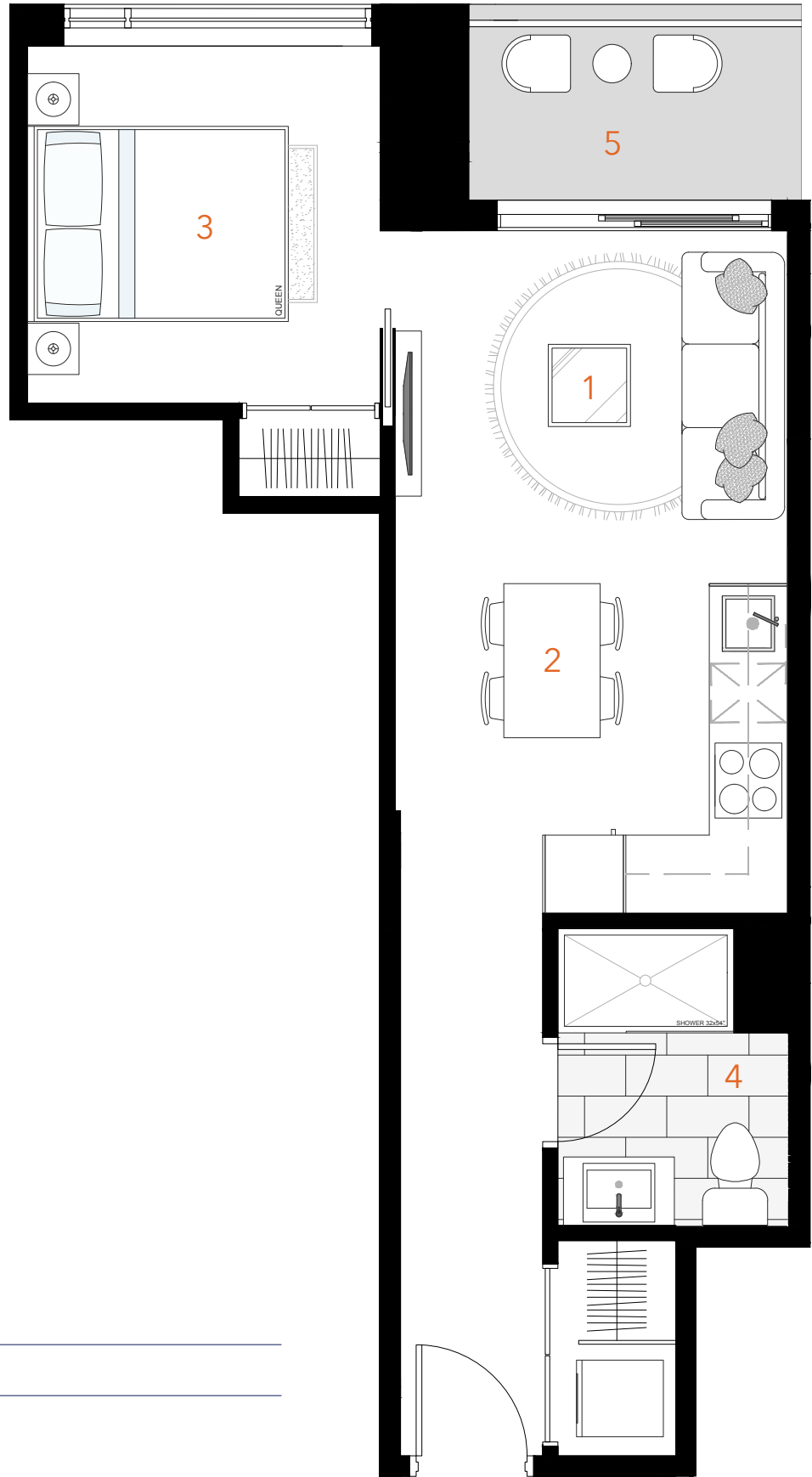
460 pi² / 42.8 m²

Balcon / Balcony:

43 pi² / 4.0 m²

Superficie Totale / Total Area:

503 pi² / 46.8 m²



Condo # : _____

Prix / Price : _____

Date : _____

Nom / Name : _____

Signature : _____

1. Salon / Living room 10' - 0" x 9' - 0"

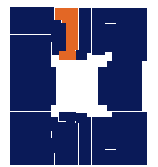
2. Cuisine et s.a.m. / Kitchen and dining 10' - 0" x 8' - 5"

3. Chambre / Bedroom 9' - 0" x 9' - 1"

4. Salle de bain / Bathroom 5' - 10" x 7' - 7"

5. Balcon / Balcony 8' - 6" x 5' - 0"

Les dimensions et superficies sont approximatives et sujettes à des modifications sans préavis. Le mobilier est illustré à titre indicatif seulement. La superficie brute est calculée en incluant les murs extérieurs, du corridor et la moitié des cloisons mitoyennes. L'entrepreneur se réserve le droit de faire des modifications pour des conditions imprévues et des ajustements aux normes de la construction. La date de livraison pourra être retardée et/ou le contrat pourra être annulé par le vendeur sans pénalité. Les commodités et le lobby pourrait être terminée après la livraison. Dimensions and surfaces are approximate and subject to modification without warning. Furniture shown is for illustrative purposes only. The gross area is calculated by including the exterior and corridor walls and half of the divided walls between units. The contractor reserves the right to undertake modifications for unforeseen conditions and adjustments to construction standards. The delivery date could be delayed and/or the contract can be cancelled by the seller without any penalty. The amenities and lobby might be finished after the delivery.



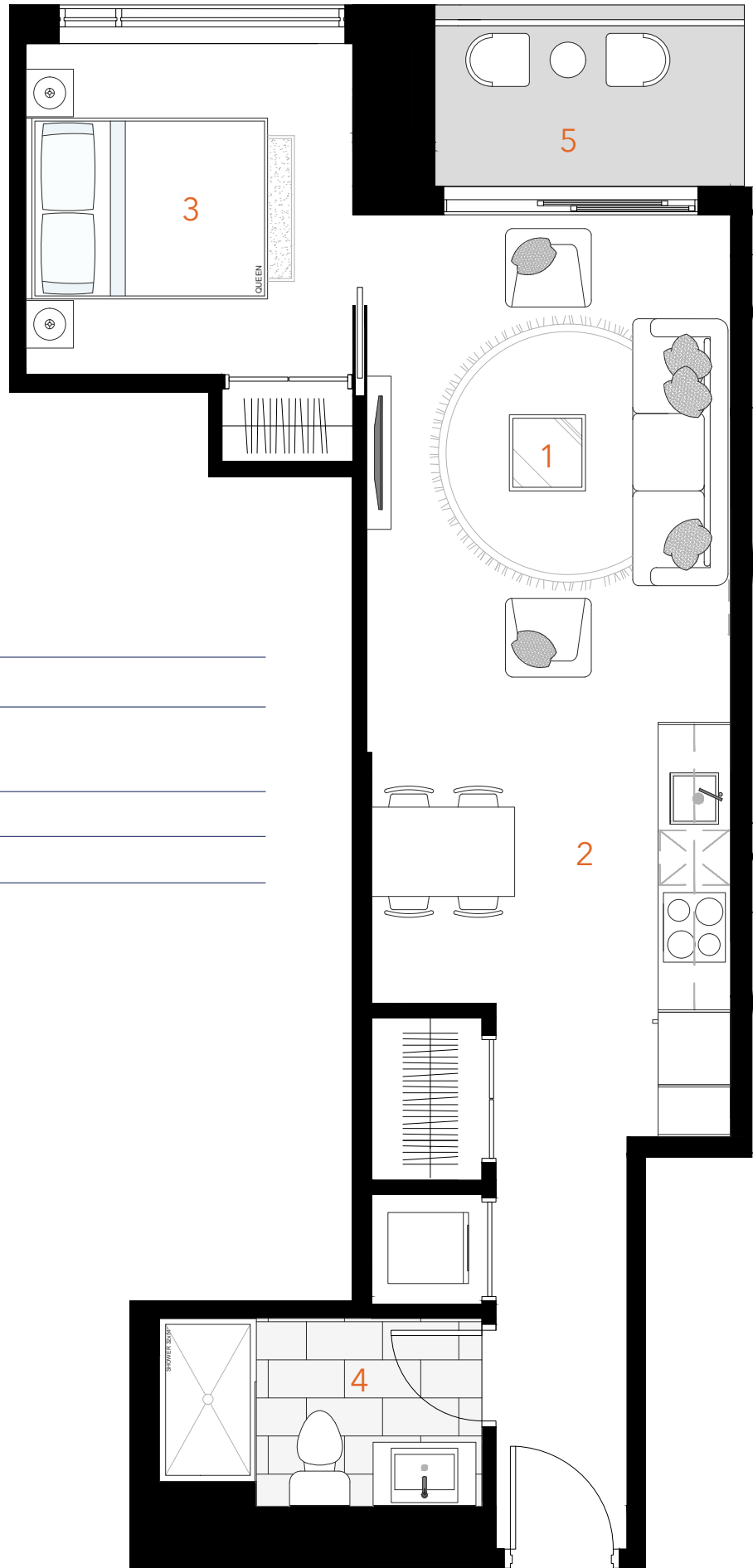
Superficie Brute / Gross Area:
Balcon / Balcony:

554 pi² / 51.5 m²
43 pi² / 4.0 m²



Superficie Totale / Total Area:

597 pi² / 55.5 m²



Condo # : _____

Prix / Price : _____

Date : _____

Nom / Name : _____

Signature : _____

1. Salon / Living room 10' - 0" x 13' - 11"

2. Cuisine et s.a.m. / Kitchen and dining 9' - 10" x 11' - 5"

3. Chambre / Bedroom 9' - 0" x 9' - 1"

4. Salle de bain / Bathroom 8' - 10" x 5' - 2"

5. Balcon / Balcony 8' - 6" x 5' - 0"

Les dimensions et superficies sont approximatives et sujettes à des modifications sans préavis. Le mobilier est illustré à titre indicatif seulement. La superficie brute est calculée en incluant les murs extérieurs, du corridor et la moitié des cloisons mitoyennes. L'entrepreneur se réserve le droit de faire des modifications pour des conditions imprévues et des ajustements aux normes de la construction. La date de livraison pourra être retardée et/ou le contrat pourra être annulé par le vendeur sans pénalité. Les commodités et le lobby pourrait être terminée après la livraison. Dimensions and surfaces are approximate and subject to modification without warning. Furniture shown is for illustrative purposes only. The gross area is calculated by including the exterior and corridor walls and half of the divided walls between units. The contractor reserves the right to undertake modifications for unforeseen conditions and adjustments to construction standards. The delivery date could be delayed and/or the contract can be cancelled by the seller without any penalty. The amenities and lobby might be finished after the delivery.



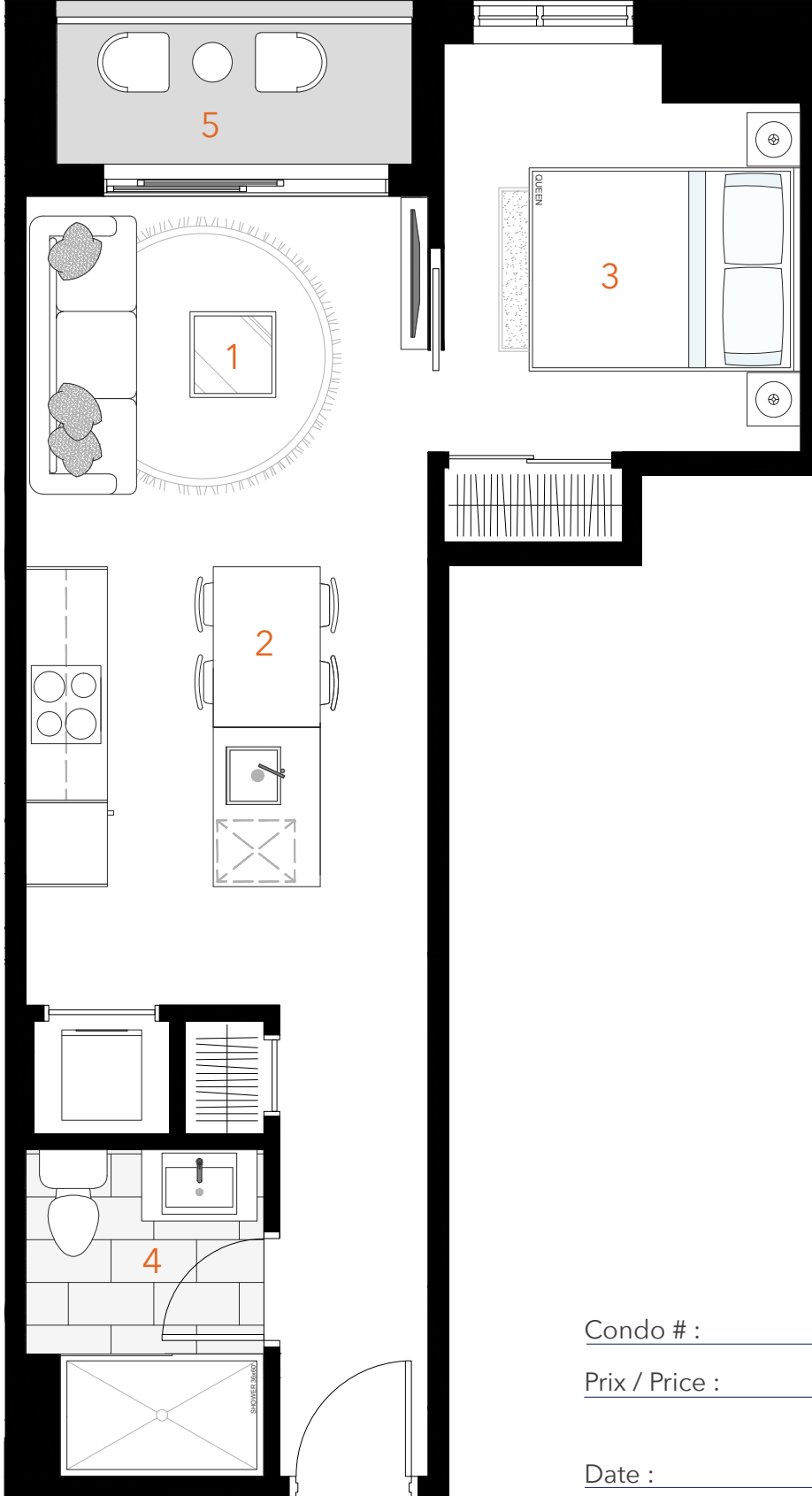
Superficie Brute / Gross Area:
Balcon / Balcony:

477 pi² / 44.3 m²
35 pi² / 3.3 m²



Superficie Totale / Total Area:

512 pi² / 47.6 m²



Condo # :

Prix / Price :

Date :

Nom / Name :

Signature :

1. Salon / Living room

9' - 10" x 9' - 1"

4. Salle de bain / Bathroom

5' - 10" x 8' - 0"

2. Cuisine et s.a.m. / Kitchen and dining

9' - 10" x 7' - 10"

5. Balcon / Balcony

8' - 8" x 4' - 0"

3. Chambre / Bedroom

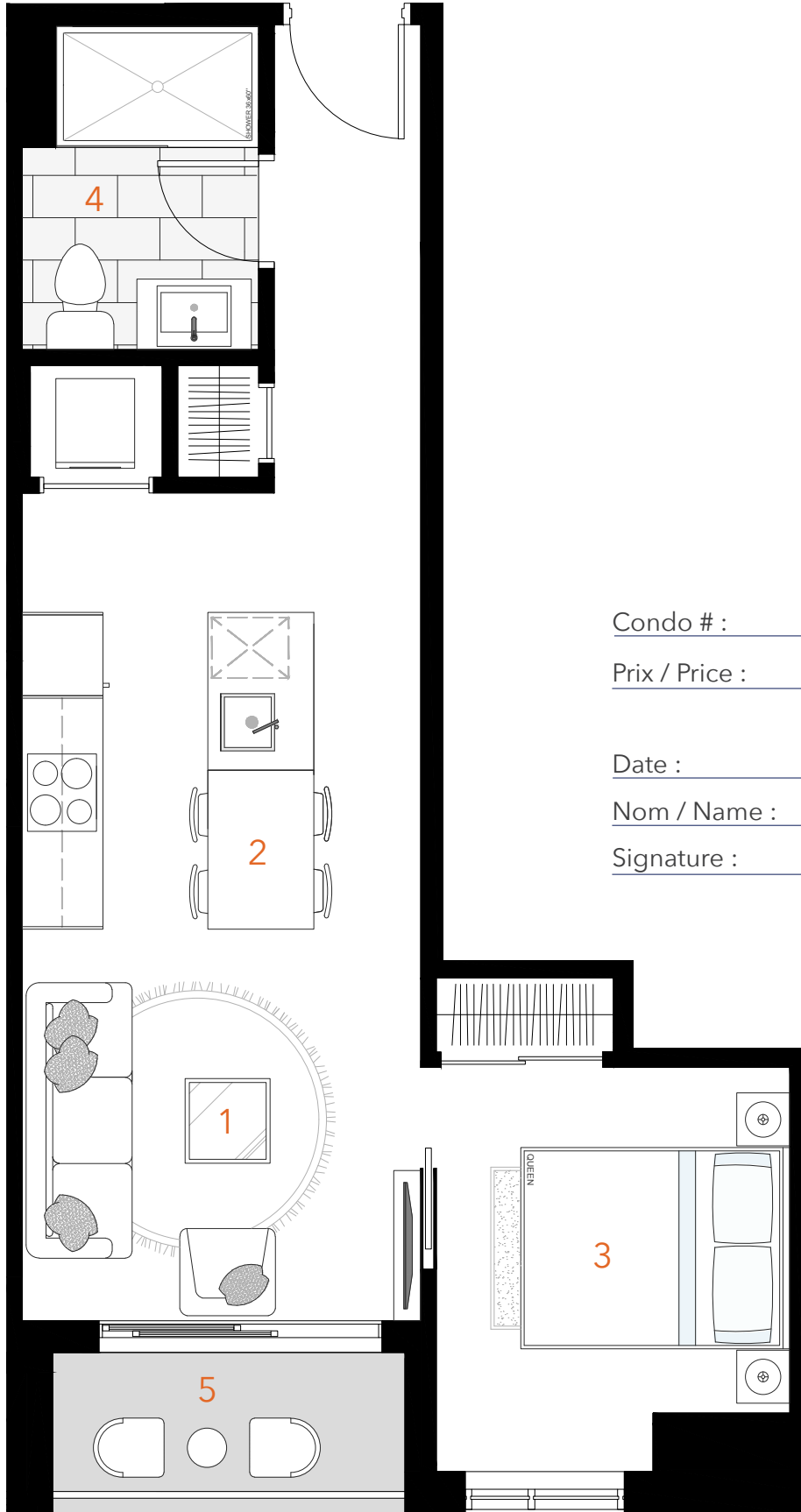
8' - 8" x 10' - 0"

Les dimensions et superficies sont approximatives et sujettes à des modifications sans préavis. Le mobilier est illustré à titre indicatif seulement. La superficie brute est calculée en incluant les murs extérieurs, du corridor et la moitié des cloisons mitoyennes. L'entrepreneur se réserve le droit de faire des modifications pour des conditions imprévues et des ajustements aux normes de la construction. La date de livraison pourra être retardée et/ou le contrat pourra être annulé par le vendeur sans pénalité. Les commodités et le lobby pourront être terminés après la livraison. Dimensions and surfaces are approximate and subject to modification without warning. Furniture shown is for illustrative purposes only. The gross area is calculated by including the exterior and corridor walls and half of the divided walls between units. The contractor reserves the right to undertake modifications for unforeseen conditions and adjustments to construction standards. The delivery date could be delayed and/or the contract can be cancelled by the seller without any penalty. The amenities and lobby might be finished after the delivery.



Superficie Brute / Gross Area:
Balcon / Balcony:
Superficie Totale / Total Area:

483 pi² / 44.9 m²
35 pi² / 3.3 m²
518 pi² / 48.2 m²



Condo # : _____

Prix / Price : _____

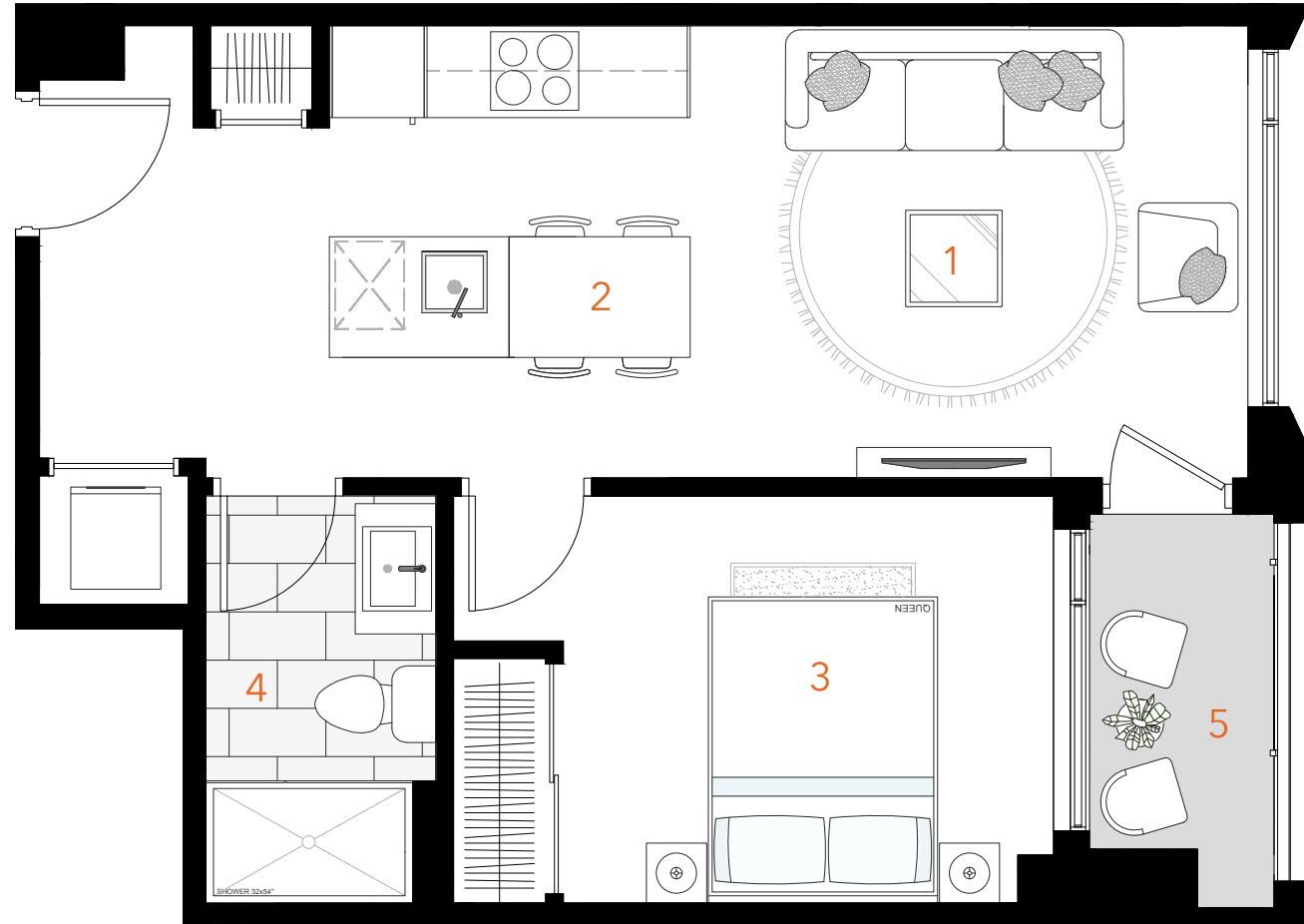
Date : _____

Nom / Name : _____

Signature : _____

1. Salon / Living room	9' - 10" x 9' - 8"	4. Salle de bain / Bathroom	5' - 10" x 8' - 0"
2. Cuisine et s.a.m. / Kitchen and dining	9' - 10" x 7' - 10"	5. Balcon / Balcony	8' - 8" x 4' - 0"
3. Chambre / Bedroom	8' - 8" x 10' - 0"		

Les dimensions et superficies sont approximatives et sujettes à des modifications sans préavis. Le mobilier est illustré à titre indicatif seulement. La superficie brute est calculée en incluant les murs extérieurs, du corridor et la moitié des cloisons mitoyennes. L'entrepreneur se réserve le droit de faire des modifications pour des conditions imprévues et des ajustements aux normes de la construction. La date de livraison pourra être retardée et/ou le contrat pourra être annulé par le vendeur sans pénalité. Les commodités et le lobby pourrait être terminée après la livraison. Dimensions and surfaces are approximate and subject to modification without warning. Furniture shown is for illustrative purposes only. The gross area is calculated by including the exterior and corridor walls and half of the divided walls between units. The contractor reserves the right to undertake modifications for unforeseen conditions and adjustments to construction standards. The delivery date could be delayed and/or the contract can be cancelled by the seller without any penalty. The amenities and lobby might be finished after the delivery.



Condo # : _____

Prix / Price : _____

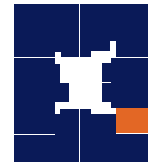
Date : _____

Nom / Name : _____

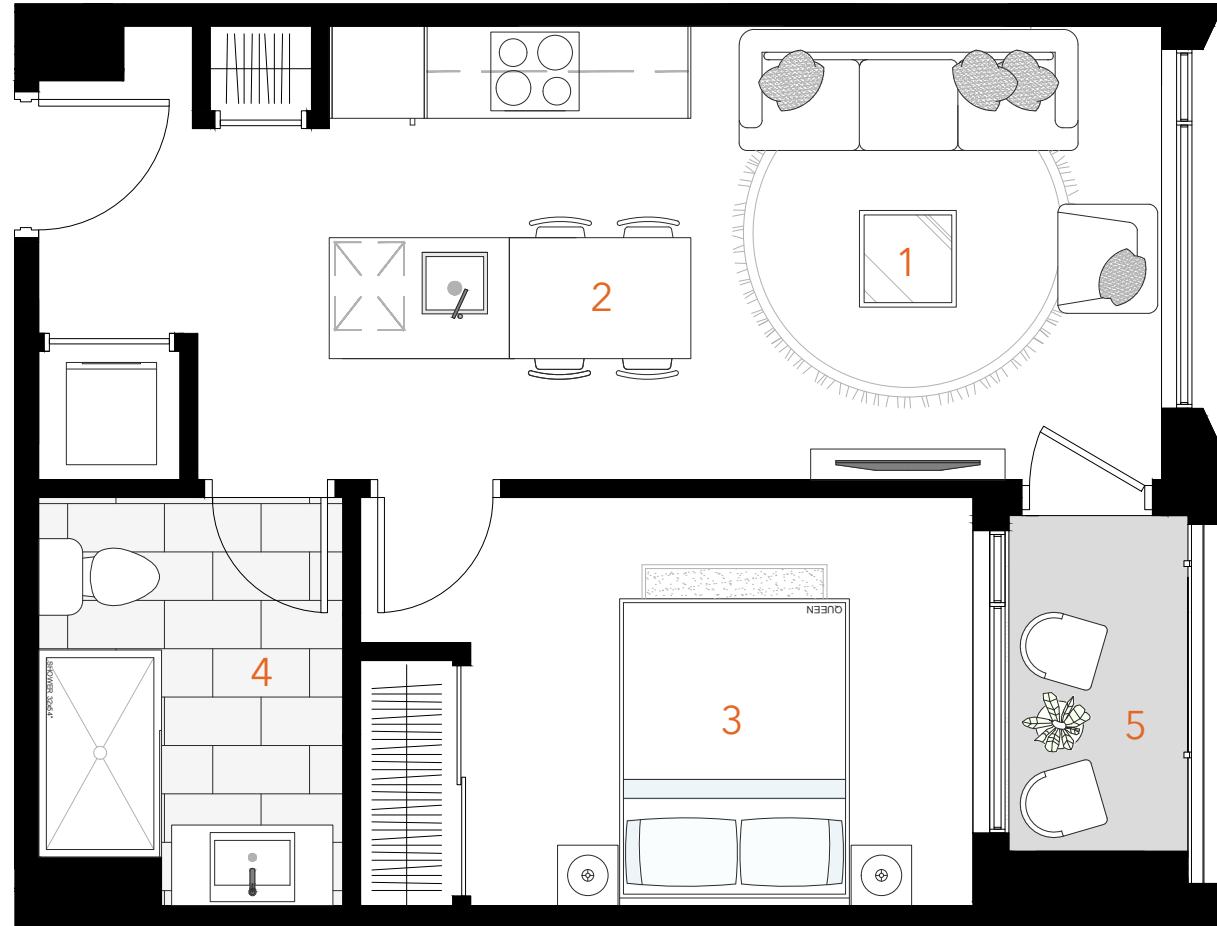
Signature : _____

1. Salon / Living room	12' - 1" x 9' - 10"	4. Salle de bain / Bathroom	5' - 0" x 8' - 10"
2. Cuisine et s.a.m. / Kitchen and dining room	7' - 10" x 9' - 10"	5. Balcon / Balcony	4' - 4" x 8' - 6"
3. Chambre / Bedroom	10' - 8" x 8' - 10"		

Les dimensions et superficies sont approximatives et sujettes à des modifications sans préavis. Le mobilier est illustré à titre indicatif seulement. La superficie brute est calculée en incluant les murs extérieurs, du corridor et la moitié des cloisons mitoyennes. L'entrepreneur se réserve le droit de faire des modifications pour des conditions imprévues et des ajustements aux normes de la construction. La date de livraison pourra être retardée et/ou le contrat pourra être annulé par le vendeur sans pénalité. Les commodités et le lobby pourrait être terminée après la livraison. Dimensions and surfaces are approximate and subject to modification without warning. Furniture shown is for illustrative purposes only. The gross area is calculated by including the exterior and corridor walls and half of the divided walls between units. The contractor reserves the right to undertake modifications for unforeseen conditions and adjustments to construction standards. The delivery date could be delayed and/or the contract can be cancelled by the seller without any penalty. The amenities and lobby might be finished after the delivery.



0 1 2 5 10 pi



Condo # :

Prix / Price :

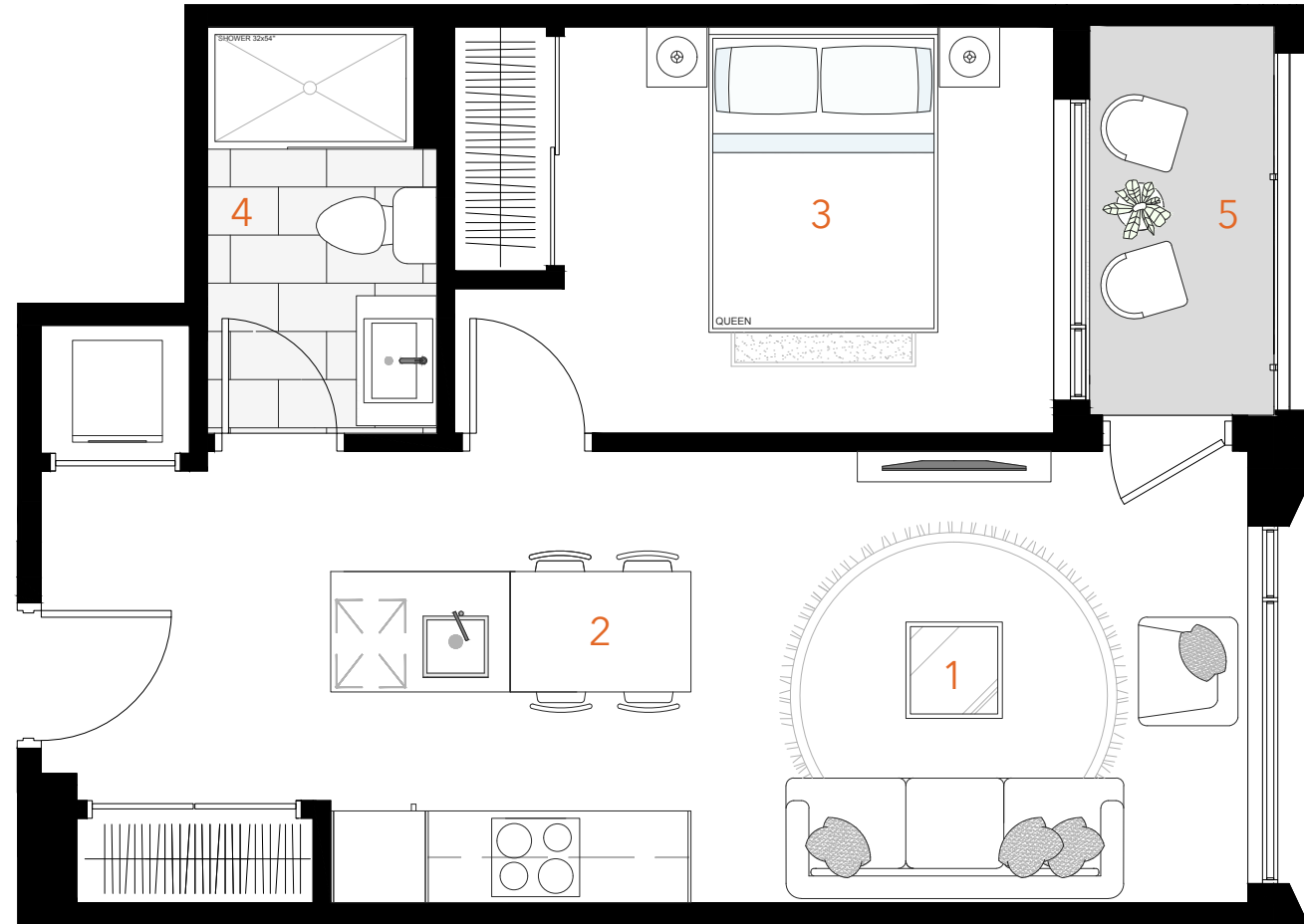
Date :

Nom / Name :

Signature :

1. Salon / Living room	10' - 2" x 9' - 10"	4. Salle de bain / Bathroom	6' - 7" x 8' - 10"
2. Cuisine et s.a.m. / Kitchen and dining room	7' - 10" x 9' - 10"	5. Balcon / Balcony	4' - 2" x 7' - 3"
3. Chambre / Bedroom	10' - 10" x 8' - 10"		

Les dimensions et superficies sont approximatives et sujettes à des modifications sans préavis. Le mobilier est illustré à titre indicatif seulement. La superficie brute est calculée en incluant les murs extérieurs, du corridor et la moitié des cloisons mitoyennes. L'entrepreneur se réserve le droit de faire des modifications pour des conditions imprévues et des ajustements aux normes de la construction. La date de livraison pourra être retardée et/ou le contrat pourra être annulé par le vendeur sans pénalité. Les commodités et le lobby pourront être terminés après la livraison. Dimensions and surfaces are approximate and subject to modification without warning. Furniture shown is for illustrative purposes only. The gross area is calculated by including the exterior and corridor walls and half of the divided walls between units. The contractor reserves the right to undertake modifications for unforeseen conditions and adjustments to construction standards. The delivery date could be delayed and/or the contract can be cancelled by the seller without any penalty. The amenities and lobby might be finished after the delivery.



Condo # : _____

Prix / Price : _____

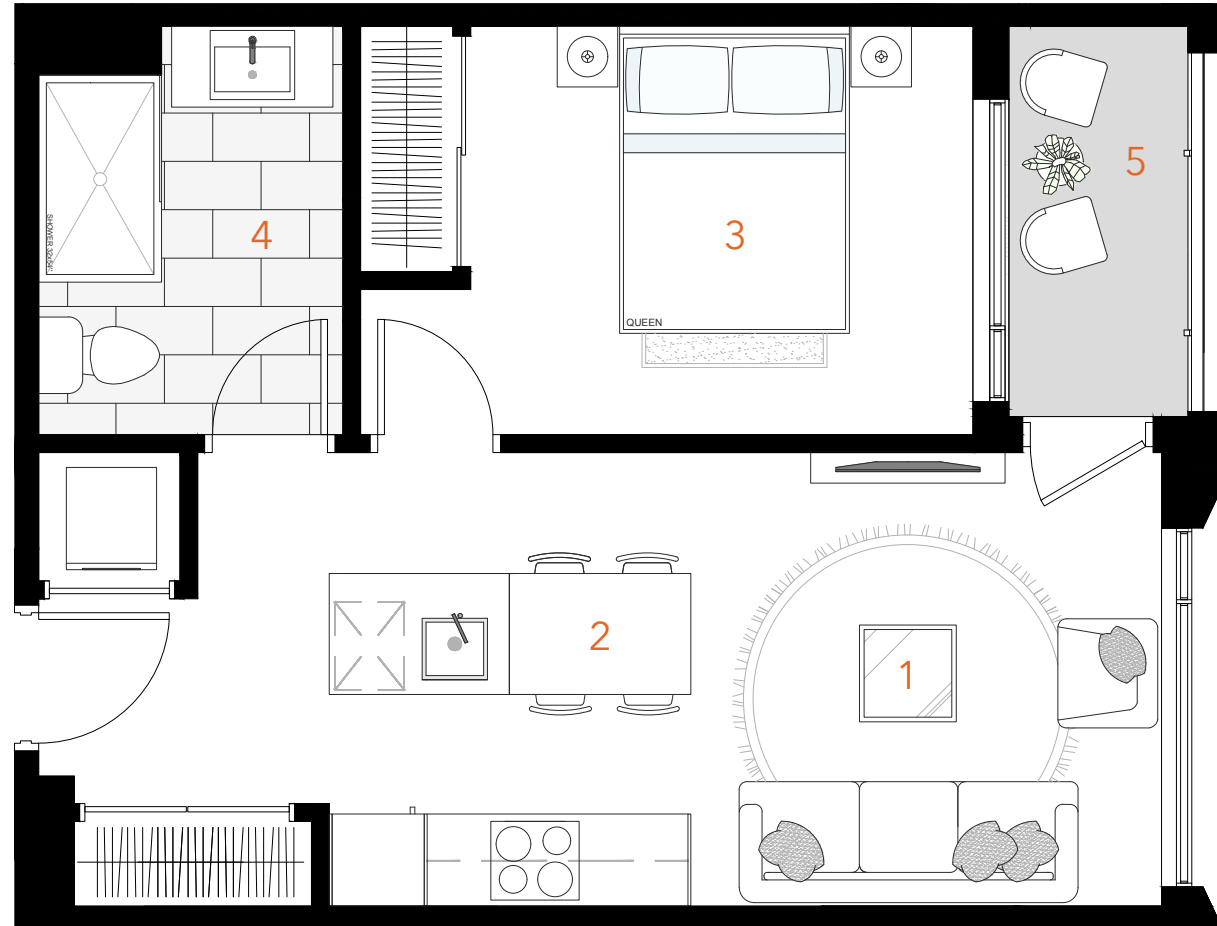
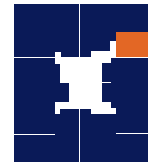
Date : _____

Nom / Name : _____

Signature : _____

1. Salon / Living room	12' - 1" x 9' - 10"	4. Salle de bain / Bathroom	5' - 0" x 8' - 10"
2. Cuisine et s.a.m. / Kitchen and dining room	7' - 10" x 9' - 10"	5. Balcon / Balcony	4' - 4" x 8' - 6"
3. Chambre / Bedroom	10' - 8" x 8' - 10"		

Les dimensions et superficies sont approximatives et sujettes à des modifications sans préavis. Le mobilier est illustré à titre indicatif seulement. La superficie brute est calculée en incluant les murs extérieurs, du corridor et la moitié des cloisons mitoyennes. L'entrepreneur se réserve le droit de faire des modifications pour des conditions imprévues et des ajustements aux normes de la construction. La date de livraison pourra être retardée et/ou le contrat pourra être annulé par le vendeur sans pénalité. Les commodités et le lobby pourrait être terminée après la livraison. Dimensions and surfaces are approximate and subject to modification without warning. Furniture shown is for illustrative purposes only. The gross area is calculated by including the exterior and corridor walls and half of the divided walls between units. The contractor reserves the right to undertake modifications for unforeseen conditions and adjustments to construction standards. The delivery date could be delayed and/or the contract can be cancelled by the seller without any penalty. The amenities and lobby might be finished after the delivery.



Condo # : _____

Prix / Price : _____

Date : _____

Nom / Name : _____

Signature : _____

1. Salon / Living room	10' - 2" x 9' - 10"	4. Salle de bain / Bathroom	6' - 7" x 8' - 10"
2. Cuisine et s.a.m. / Kitchen and dining room	7' - 10" x 9' - 10"	5. Balcon / Balcony	4' - 2" x 8' - 5"
3. Chambre / Bedroom	10' - 10" x 8' - 10"		

Les dimensions et superficies sont approximatives et sujettes à des modifications sans préavis. Le mobilier est illustré à titre indicatif seulement. La superficie brute est calculée en incluant les murs extérieurs, du corridor et la moitié des cloisons mitoyennes. L'entrepreneur se réserve le droit de faire des modifications pour des conditions imprévues et des ajustements aux normes de la construction. La date de livraison pourra être retardée et/ou le contrat pourra être annulé par le vendeur sans pénalité. Les commodités et le lobby pourrait être terminée après la livraison. Dimensions and surfaces are approximate and subject to modification without warning. Furniture shown is for illustrative purposes only. The gross area is calculated by including the exterior and corridor walls and half of the divided walls between units. The contractor reserves the right to undertake modifications for unforeseen conditions and adjustments to construction standards. The delivery date could be delayed and/or the contract can be cancelled by the seller without any penalty. The amenities and lobby might be finished after the delivery.



Superficie Brute / Gross Area:

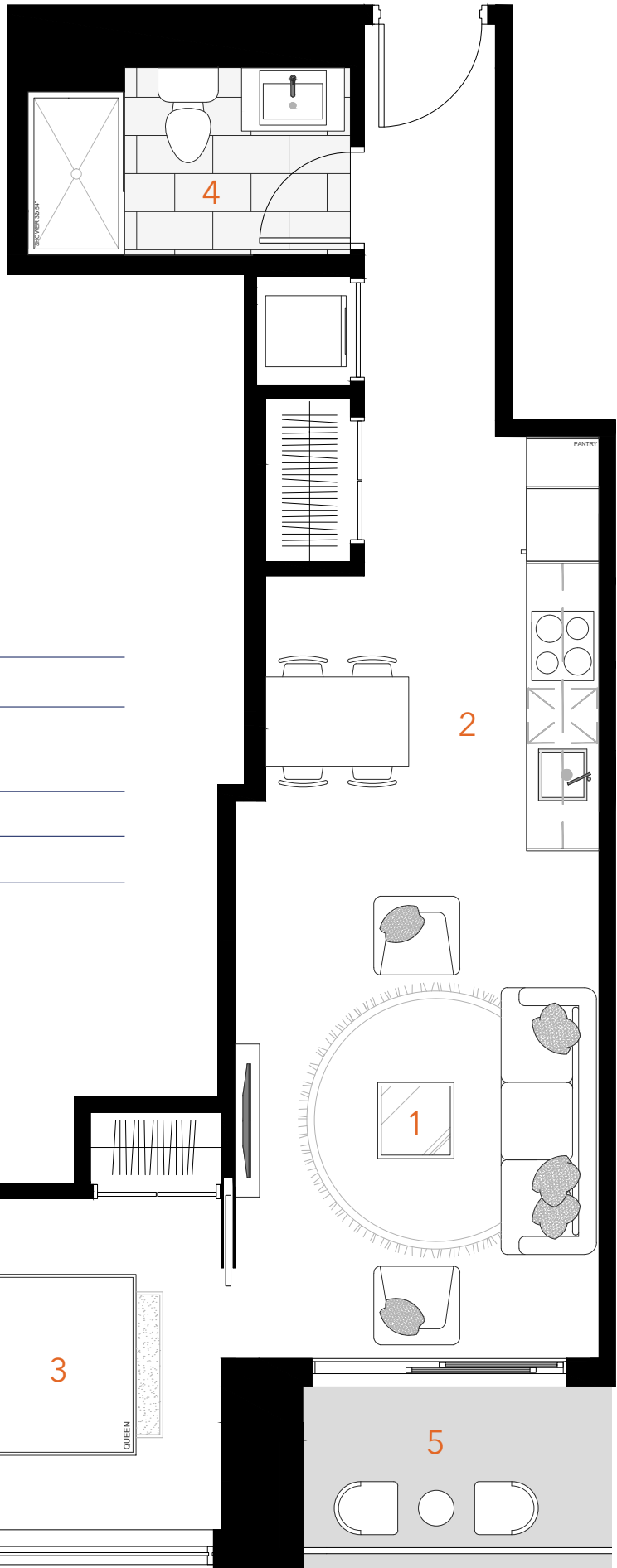
543 pi² / 50.5 m²

Balcon / Balcony:

43 pi² / 4.0 m²

Superficie Totale / Total Area:

586 pi² / 54.5 m²



Condo # : _____

Prix / Price : _____

Date : _____

Nom / Name : _____

Signature : _____

1. Salon / Living room 10' - 0" x 13' - 11"

2. Cuisine et s.a.m. / Kitchen and dining 9' - 2" x 11' - 5"

3. Chambre principale / Master bedroom 9' - 0" x 9' - 1"

4. Salle de bain / Bathroom 8' - 10" x 5' - 2"

5. Balcon / Balcony 8' - 6" x 9' - 0"

Les dimensions et superficies sont approximatives et sujettes à des modifications sans préavis. Le mobilier est illustré à titre indicatif seulement. La superficie brute est calculée en incluant les murs extérieurs, du corridor et la moitié des cloisons mitoyennes. L'entrepreneur se réserve le droit de faire des modifications pour des conditions imprévues et des ajustements aux normes de la construction. La date de livraison pourra être retardée et/ou le contrat pourra être annulé par le vendeur sans pénalité. Les commodités et le lobby pourrait être terminée après la livraison. Dimensions and surfaces are approximate and subject to modification without warning. Furniture shown is for illustrative purposes only. The gross area is calculated by including the exterior and corridor walls and half of the divided walls between units. The contractor reserves the right to undertake modifications for unforeseen conditions and adjustments to construction standards. The delivery date could be delayed and/or the contract can be cancelled by the seller without any penalty. The amenities and lobby might be finished after the delivery.



Condo # : _____

Prix / Price : _____

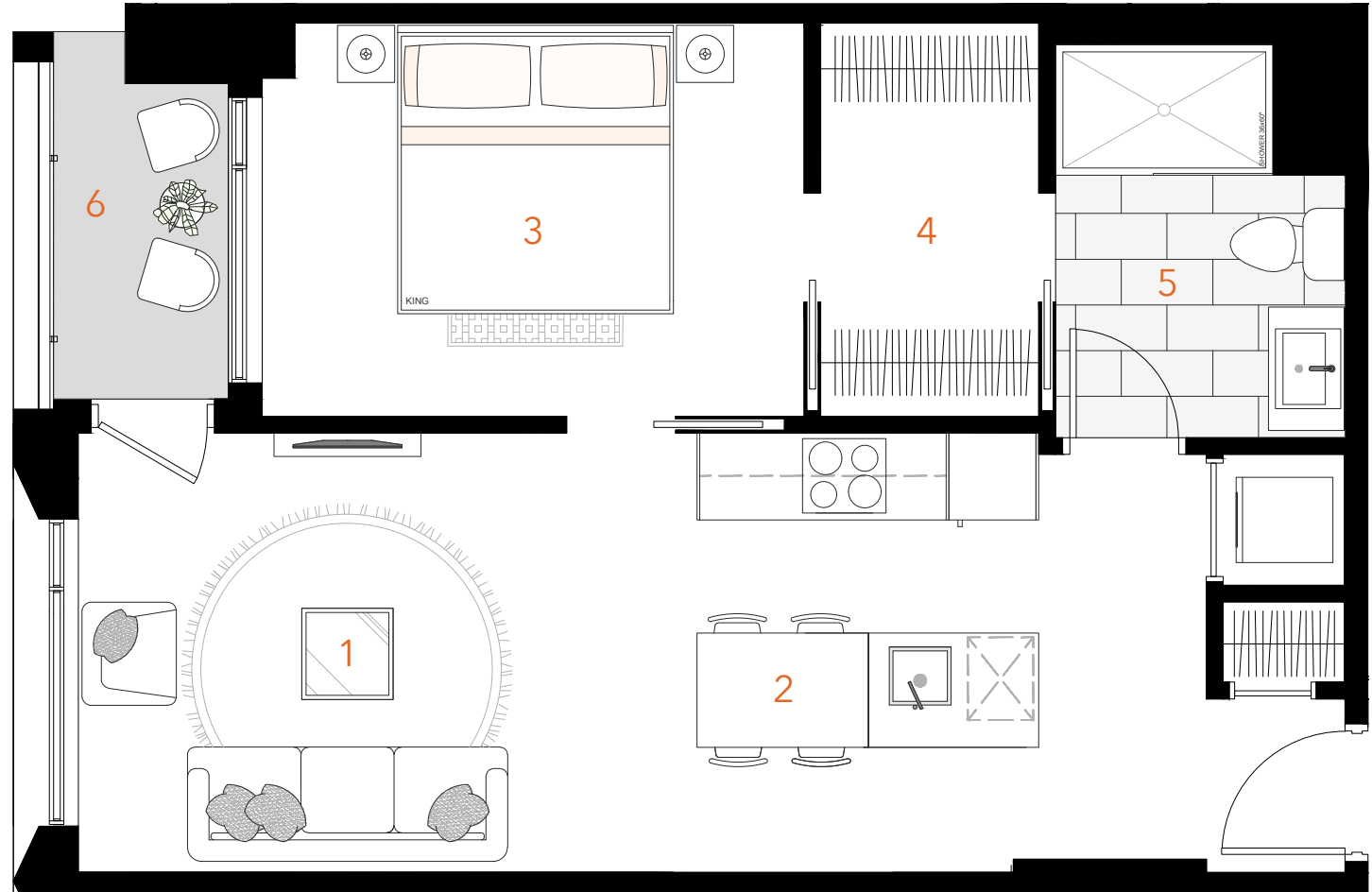
Date : _____

Nom / Name : _____

Signature : _____

1. Salon / Living room	14' - 2" x 10' - 1"	4. Garde-robe / Walk-in closet	5' - 0" x 9' - 0"
2. Cuisine et s.a.m. / Kitchen and dining	7' - 10" x 10' - 1"	5. Salle de bain / Bathroom	6' - 7" x 9' - 2"
3. Chambre / Bedroom	12' - 5" x 9' - 0"	6. Balcon / Balcony	4' - 4" x 7' - 3"

Les dimensions et superficies sont approximatives et sujettes à des modifications sans préavis. Le mobilier est illustré à titre indicatif seulement. La superficie brute est calculée en incluant les murs extérieurs, du corridor et la moitié des cloisons mitoyennes. L'entrepreneur se réserve le droit de faire des modifications pour des conditions imprévues et des ajustements aux normes de la construction. La date de livraison pourra être retardée et/ou le contrat pourra être annulé par le vendeur sans pénalité. Les commodités et le lobby pourront être terminées après la livraison. Dimensions and surfaces are approximate and subject to modification without warning. Furniture shown is for illustrative purposes only. The gross area is calculated by including the exterior and corridor walls and half of the divided walls between units. The contractor reserves the right to undertake modifications for unforeseen conditions and adjustments to construction standards. The delivery date could be delayed and/or the contract can be cancelled by the seller without any penalty. The amenities and lobby might be finished after the delivery.



Condo # : _____

Prix / Price : _____

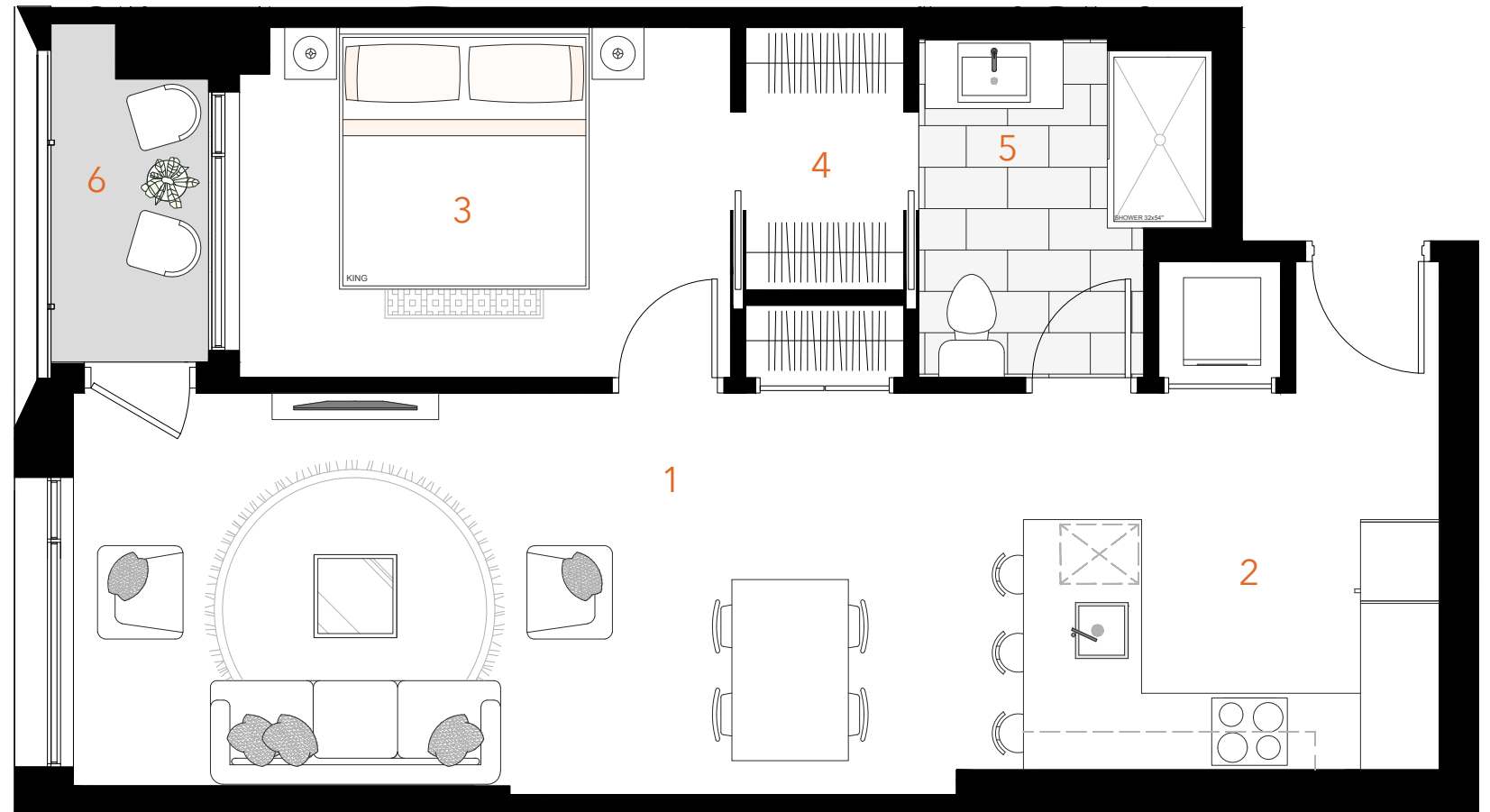
Date : _____

Nom / Name : _____

Signature : _____

1. Salon / Living room	14' - 2" x 10' - 1"	4. Garde-robe / Walk-in closet	5' - 0" x 9' - 0"
2. Cuisine et s.a.m. / Kitchen and dining	7' - 10" x 10' - 1"	5. Salle de bain / Bathroom	6' - 7" x 9' - 2"
3. Chambre / Bedroom	12' - 5" x 9' - 0"	6. Balcon / Balcony	4' - 4" x 7' - 3"

Les dimensions et superficies sont approximatives et sujettes à des modifications sans préavis. Le mobilier est illustré à titre indicatif seulement. La superficie brute est calculée en incluant les murs extérieurs, du corridor et la moitié des cloisons mitoyennes. L'entrepreneur se réserve le droit de faire des modifications pour des conditions imprévues et des ajustements aux normes de la construction. La date de livraison pourra être retardée et/ou le contrat pourra être annulé par le vendeur sans pénalité. Les commodités et le lobby pourront être terminés après la livraison. Dimensions and surfaces are approximate and subject to modification without warning. Furniture shown is for illustrative purposes only. The gross area is calculated by including the exterior and corridor walls and half of the divided walls between units. The contractor reserves the right to undertake modifications for unforeseen conditions and adjustments to construction standards. The delivery date could be delayed and/or the contract can be cancelled by the seller without any penalty. The amenities and lobby might be finished after the delivery.



Condo # : _____

Prix / Price : _____

Date : _____

Nom / Name : _____

Signature : _____

1. Salon et s.a.m. / Living and dining room	24'-0" x 9'-11"	4. Garde-robe / Walk-in closet	4'-0" x 6'-8"
2. Cuisine / Kitchen	10'-6" x 6'-4"	5. Salle de bain / Bathroom	7'-5" x 8'-10"
3. Chambre / Bedroom	12'-5" x 8'-10"	6. Balcon / Balcony	4'-4" x 7'-2"

Les dimensions et superficies sont approximatives et sujettes à des modifications sans préavis. Le mobilier est illustré à titre indicatif seulement. La superficie brute est calculée en incluant les murs extérieurs, du corridor et la moitié des cloisons mitoyennes. L'entrepreneur se réserve le droit de faire des modifications pour des conditions imprévues et des ajustements aux normes de la construction. La date de livraison pourra être retardée et/ou le contrat pourra être annulé par le vendeur sans pénalité. Les commodités et le lobby pourrait être terminée après la livraison. Dimensions and surfaces are approximate and subject to modification without warning. Furniture shown is for illustrative purposes only. The gross area is calculated by including the exterior and corridor walls and half of the divided walls between units. The contractor reserves the right to undertake modifications for unforeseen conditions and adjustments to construction standards. The delivery date could be delayed and/or the contract can be cancelled by the seller without any penalty. The amenities and lobby might be finished after the delivery.